



Concevoir collectivement une Transition Agroécologique au sein du territoire

TATABOX est un projet de recherche de 4 ans, financé par l'Agence Nationale de la Recherche. Lancé en janvier 2014, le projet vise à développer des méthodes et des outils permettant aux acteurs locaux de concevoir une transition agroécologique à l'échelle locale. Le territoire d'étude est le bassin du Tarn-Aveyron.



Contexte

Une agriculture en mouvement

Depuis les années 60, l'accélération de la mondialisation des échanges a entraîné une standardisation des marchés conduisant à une uniformisation des pratiques agricoles et des productions. Depuis les années 1980, nous assistons à une prise de conscience et une médiatisation plus marquée des enjeux de sécurité alimentaire, de santé humaine, de biodiversité. Les orientations des politiques (ex. eco-conditionnalité des aides agricoles) et dans une certaine mesure, les choix des consommateurs traduisent cette prise de conscience. L'agriculture, comme toute autre activité économique, est interpellée par ces changements. Différentes voies de « modernisation écologiques » sont envisageables, l'agroécologie est l'une d'entre elles.

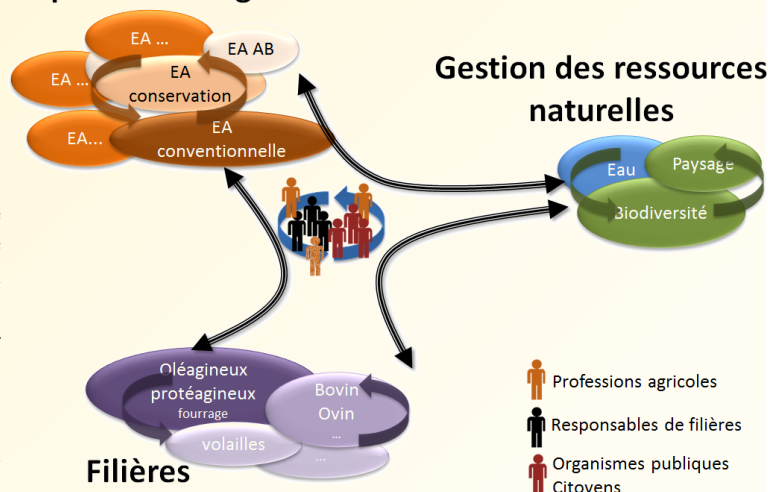
Transition agroécologique: de la parcelle au territoire

L'agroécologie est basée sur le développement d'une agriculture durable, écologiquement saine, économiquement viable et socialement juste. Elle permet d'envisager une meilleure intégration de l'agriculture et de ses enjeux dans le projet local de développement territorial. Elle est le plus souvent associée au développement de systèmes agricoles diversifiés, c'est-à-dire basés sur le développement et la gestion de la diversité biologique cultivée/élevée et issue des milieux naturels. Elle correspond à la mise en œuvre de pratiques agricoles nouvelles (ex. travail du sol simplifié, couvert du sol permanent, mélanges d'espèces cultivées ou de génotypes, agroforesterie) au sein des exploitations. Elle peut conduire à repenser les filières agricoles afin de valoriser au mieux, possiblement localement, la diversité des productions de cette nouvelle forme d'agriculture. Elle peut également conduire à repenser les modes de gestion des ressources naturelles au sein du territoire, comme les ressources en eau mais aussi, pourquoi pas, les paysages agricoles, afin de favoriser le développement d'auxiliaires naturels des cultures (ex. insectes prédateurs de ravageurs des cultures).

Systèmes agroécologiques territorialisés

Le développement de systèmes agroécologiques ne dépend donc pas seulement des dynamiques au sein des exploitations mais aussi de celles qui s'établissent au sein des filières, des territoires et des systèmes alimentaires locaux et nationaux. Ce développement peut donc dépendre et impliquer une grande diversité d'acteurs économiques et publics.

Exploitations Agricoles



Fonctionnement d'un territoire agroécologique (système agroécologique territorialisé) : Mise en réseau des différents acteurs pour favoriser l'apprentissage collectif sur les pratiques agroécologiques et la gestion concertée des filières et des ressources naturelles

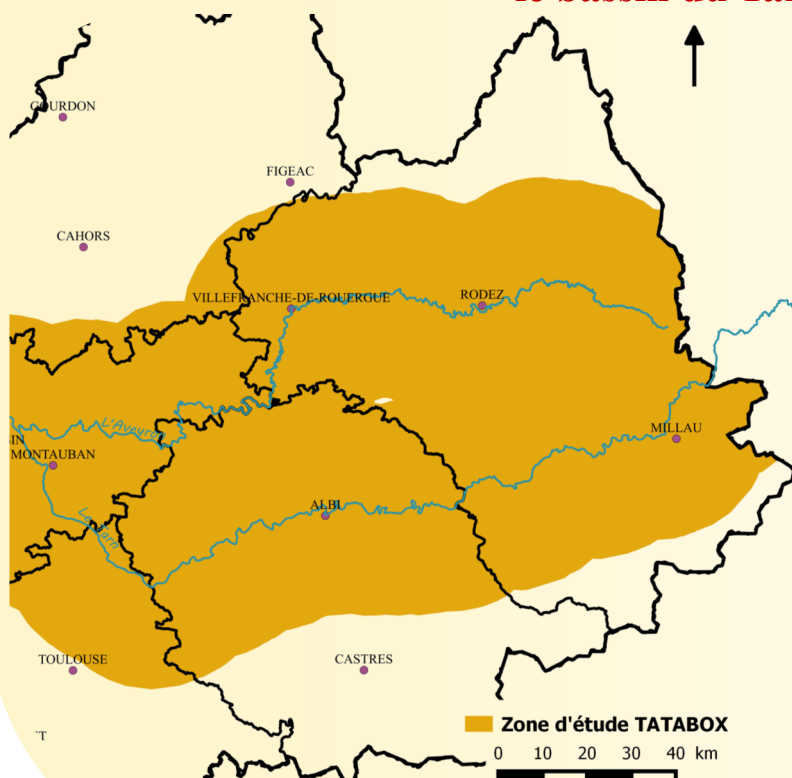
Le projet TATABOX

Le projet TATABOX repose sur une méthodologie pouvant se décomposer en trois grandes phases. Celle-ci sera mise en œuvre sur un territoire, le bassin du Tarn-Aveyron.

Méthodologie d'accompagnement des acteurs dans la conception d'une transition agroécologique à l'échelle locale

| Phases | Objectifs | Moyens TATABOX déployés |
|--|--|---|
| Etat des lieux ? | <ul style="list-style-type: none"> Analyse des interactions entre acteurs, ressources et enjeux de l'agriculture locale Etablissement d'un diagnostic territorial partagé | <p>Analyse du fonctionnement du territoire par les scientifiques</p> <p>Animation « d'ateliers diagnostic » impliquant les acteurs locaux</p> |
| Quelle agriculture souhaitée? | <ul style="list-style-type: none"> Identification des changements à venir susceptibles d'impacter l'agriculture locale et les ressources naturelles Construction d'une vision partagée des formes d'agriculture à développer et de l'organisation d'un système agroécologique territorialisé | <p>Expertise scientifique sur les changements à venir</p> <p>Animation d'ateliers participatifs de conception d'un futur souhaité</p> |
| Quel chemin pour atteindre ce futur ? | <ul style="list-style-type: none"> Conception des étapes intermédiaires de la transition et identification des indicateurs de suivi Conception de la gouvernance de l'agriculture locale favorable à la conduite de cette transition | <p>Animation d'ateliers participatifs de conception du chemin de la transition</p> <p>Conception scientifique d'indicateurs</p> |

Une démarche et des ateliers participatifs sur un territoire : le bassin du Tarn-Aveyron



Pour les acteurs locaux, le projet prendra donc la forme d'ateliers participatifs, animés et facilités par TATABOX et, peut-être à terme, par des partenaires locaux. Ces ateliers fourniront aux acteurs du territoire des opportunités de concevoir collectivement le devenir de leur agriculture.

TATABOX fournira aux acteurs du territoire des méthodes et des outils utiles pour penser et analyser le devenir de l'agriculture locale et des territoires agricoles.

Une grande diversité d'acteurs du territoire du bassin du Tarn-Aveyron seront invités à participer à ces ateliers collaboratifs: agriculteurs, associations d'agriculteurs, chambres consulaires (ex. Chambre d'Agriculture), collectivités territoriales (ex. communes), services de l'Etat (ex. DDT), organismes de formations agricoles, gestionnaires d'espaces et de ressources naturelles (ex. Parc Naturel Régional), citoyens.

Contact TATABOX:

Elise Audouin (elise.audouin@inra.fr)

Responsable scientifique:

Jacques-Eric Bergez (jacques-eric.bergez@inra.fr)

Site internet: <http://www6.inra.fr/tatabox>