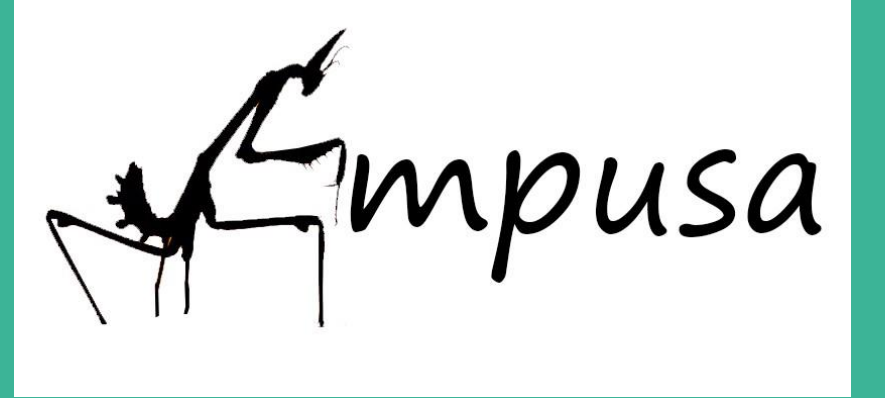


Projet EMPUSA



Evaluation Multi-Performance de Systèmes Agroforestiers (2019 - 2025)



OBJECTIFS

Evaluer les performances de deux systèmes agroforestiers fruitiers conduits en AB



- ✓ **Performances agronomiques**
 - ✓ Comportement des cultures
 - ✓ Maîtrise des bioagresseurs
 - ✓ Fertilité des sols

- ✓ **Performances économiques**
 - ✓ Marges
 - ✓ Temps de travaux



- ✓ **Performance environnementales**
 - ✓ Consommation d'intrants
 - ✓ Suivis biodiversité sur groupes d'intérêt (oiseaux, chauves-souris, insectes)
 - ✓ Suivi des interactions auxiliaires – bioagresseurs – cultures

- ✓ **Performances sociales** (ferme de la Durette)
 - ✓ Acceptabilité sociale
 - ✓ Temps de travaux, perception par les agriculteurs
 - ✓ Installation d'agriculteurs



COMMENT ?

2 sites expérimentaux conduits en AB, associant arboriculture, cultures assolées et aménagements biodiversité

Ferme pilote de la Durette (GRAB)



Maraichage diversifié et arboriculture en circuit court
Observatoire piloté, conduit par des agriculteurs en GAEC



Plateforme TAB (Chambre d'agriculture de la Drôme)



Pêchers et grandes cultures en circuits longs
Plateforme expérimentale, pilotage par instituts techniques



PRODUCTIONS ATTENDUES

- ✓ Références techniques, économiques et sociales sur les systèmes de cultures mis en place
- ✓ Méthodologie de co-conception et d'évaluation des systèmes agroforestiers
- ✓ Références environnementales : consommation intrants, suivis de la biodiversité et les interactions auxiliaires-ravageurs
- ✓ Méthodologie de suivi et d'analyse des interactions auxiliaires-ravageurs

Historique

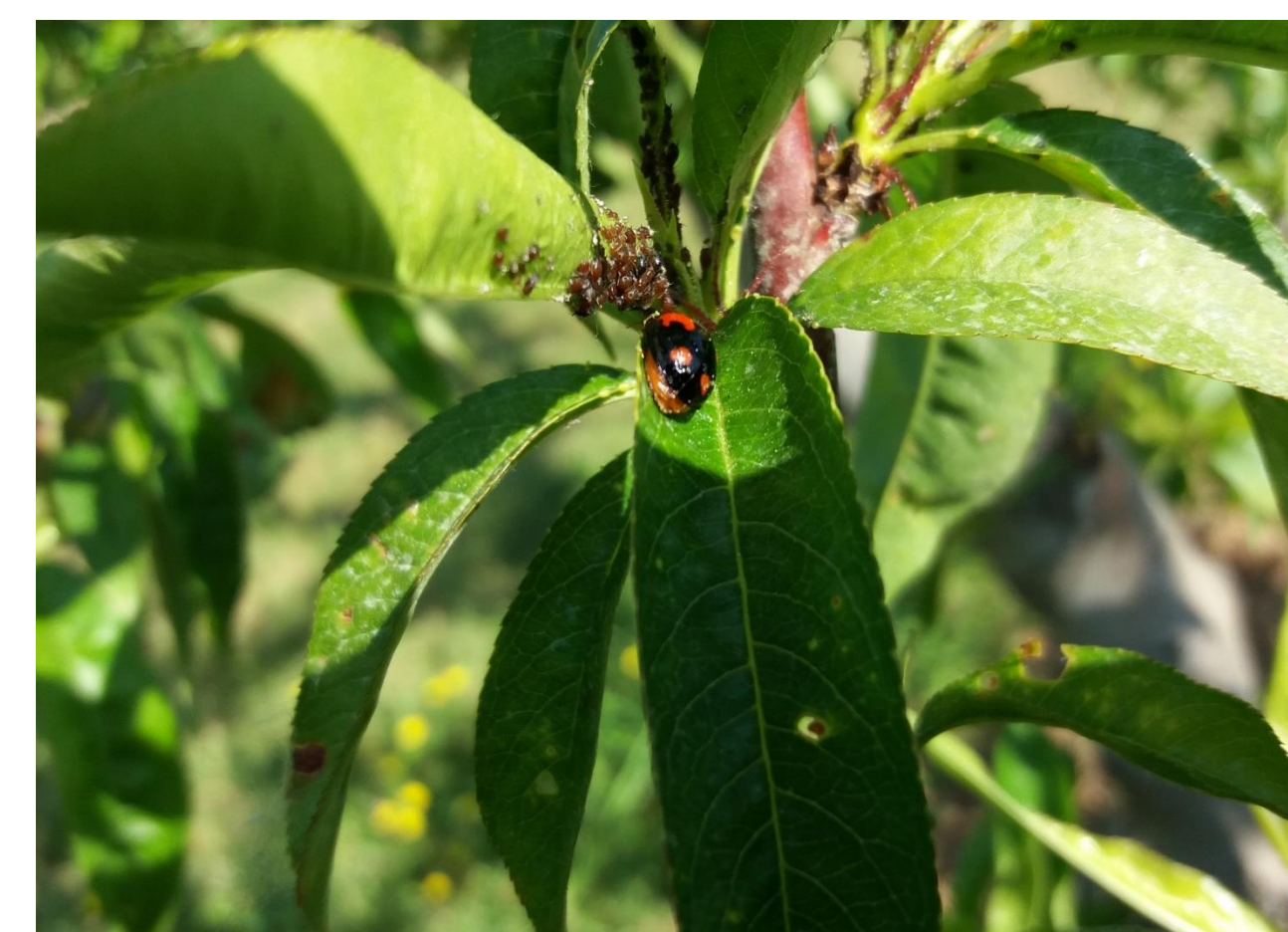
- ✓ Suite du projet Dephy EXPE VERTICAL (2013-2018)
- ✓ Co-conception des systèmes en ateliers
- ✓ Système TAB : Implantation en 2013
- ✓ Système Durette : Implantation progressive des fruitiers entre 2013 et 2015

Contacts:

- ✓ GRAB : François Warlop ; francois.warlop@grab.fr ; 06.82.90.94.95.
- ✓ CA26 : Florian Boulisset ; florian.boulisset@drome.chambagri.fr ; 06.84.27.08.82.

Pour aller plus loin:

- ✓ Page Web : <https://ecophytopic.fr/concevoir-son-systeme/projet-empusa>
- ✓ 4 fiches de présentation des systèmes, téléchargeables sur www.grab.fr/durette



Les régulations biologiques sont au cœur des suivis mis en place dans le projet EMPUSA, au moyen de suivis directs, ou de dispositifs « proies sentinelles » (leurre de chenille, à droite)

Avec le co-financement de :



La Région
Auvergne-Rhône-Alpes



Partenaires techniques:



Action du plan Ecophyto piloté par les ministères en charge de l'agriculture, de l'écologie, de la santé et de la recherche, avec l'appui technique et financier de l'Office français de la Biodiversité