

[ACCUEIL](#) ➤ [DEPHY](#) ➤ CONCEPTION DE SYSTÈME DE CULTURE ➤ SITE RESINTBIO - SALSA

## Site RESINTBIO - SALSA



Année de publication 2019 (mis à jour le 22 Aoû 2025)

### Carte d'identité du groupe



Structure de l'ingénieur réseau

#### Station expérimentale

Nom de l'ingénieur réseau

#### Projet SALSA

Date d'entrée dans le réseau

**1**

---

**Gironde** Localisation

### Galerie photos

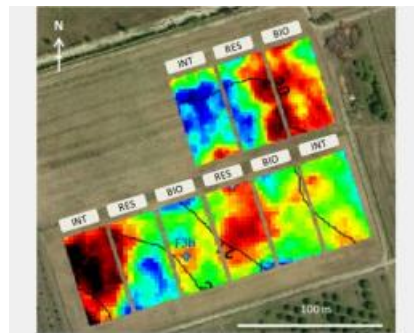
[Cuvettes colorées - pollinisateurs](#)[Grappes d'Artaban](#)[Enherbement du sol sur ResIntBio](#)



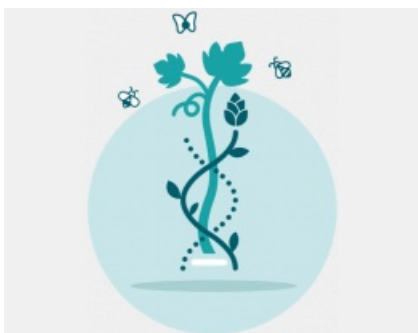
[Haies intra-parcellaires sur ResIntBio](#)



[Plan ResIntBio](#)



[Parcelle ResIntBio avec les données de résistivité du sol](#)



[Logo SALSA](#)

## Contact



**Laurent DELIERE**

Pilote d'expérimentation - INRAE

✉ [laurent.deliere@inrae.fr](mailto:laurent.deliere@inrae.fr)