



Ille-et-Vilaine site 2 - PERSYST-Maraîchage

 **PARTAGER**

Année de publication 2019 (mis à jour le 08 Jan 2024)

Carte d'identité du groupe



Structure de l'ingénieur réseau

Producteur

Nom de l'ingénieur réseau

Projet PERSYST-Maraîchage

Date d'entrée dans le réseau

1

Ille-et-Vilaine Localisation

Caractéristiques du site

Depuis 2016, l'EARL Les Primeurs des 5 Sens cultive à Guipry (35) 1,1 ha en maraîchage, dont 4000 m² sous abri. Environ 12 espèces de légumes sont cultivées en agriculture biologique. Une des particularités de la ferme réside dans l'absence d'apports extérieurs de matière organique. C'est le pari d'une fertilité autoproduite par des couverts végétaux. Parmi les atouts de la ferme figurent une gamme de légumes adaptées au sol et à l'organisation souhaité du travail et un territoire dynamique pour la bio.

Contexte pédoclimatique ▲

Climat	Sol

Climat tempéré Précipitations moyenne = 696 mm	Sol limoneux (ALS 15/68/16%) au pH légèrement acide (pH 6,4) CEC (Cmol+/kg) 7,8 faible ; taux de saturation (S/CEC %) 97,3 bonne MO totale 2,9 %, mais déficit en MO libre Structure bonne par travail mécanique, mais tendance à se compacter Niveaux de phosphore, potassium et de magnésium faibles. Niveau de calcium est élevé. (résultats d'analyse 2020)
---	---

Contexte biotique ▲

Niveaux de pression : Maladies	Niveaux de pression : Ravageurs	Niveaux de pression : Adventices
	Niveau de pression : ravageurs	

Contexte socio-économique ▲

Les deux associés travaillent à temps plein sur la ferme. Le temps de travail hebdomadaire est variable (petite semaine 35 heures, semaine moyenne 43 heures, grande semaine 50 heures). Les ventes se font en majorité par vente directe et en magasins spécialisés.

Contexte environnemental ▲

La ferme se situe à proximité à une clientèle potentielle nombreuse, dans un contexte favorable au développement de l'agriculture biologique. La qualité des terres est propice à la culture des légumes. Des aménagements paysagers (haies, perchoirs et zones en friche) favorisent la biodiversité et la présence de prédateurs naturels.

Systeme testé et dispositif expérimental

Systeme DEPHY

- Années début-fin expérimentation : 2020-2024
- Espèces : Navet, fenouil, carotte
- Agriculture biologique
- Plein champ
- Circuit commercial : Court
- Leviers majeurs :
 - un assolement très riche en couverts végétaux

Dispositif expérimental



Deux planches voisines, longueur 50 m. Bordées des deux cotés par d'autres planches du même bloc de culture. Première culture légumière en 2017 (retour légumes en 2020), avant prairie. Sol non-labouré, compactage du sol suite au passages de roues. Aucun apport de matière organique

Suivi expérimental ▲

Suivi de la fertilité du sol :

- Entretien annuel avec le producteur.
- Observations de terrain (indicateurs de la fertilité) et analyses labo (CelestaLAB, CAPINOV, HERODY).

Suivi socio-économique :

- Entretien annuel avec le producteur (travail, économie, motivations)

Aménagements agroécologiques et éléments paysagers ▲

Présence de haies.



La parole de l'expérimentateur

Des légumes tous les trois ans, sans apport extérieur de matière organique, c'est le pari d'une fertilité autoproduite par des couverts végétaux.

Productions du site expérimental



[fiche synthétique.pdf](#)

Galerie photos



[Profil de sol](#)



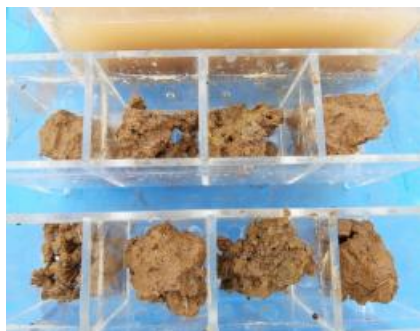
[Parcelle en juillet 2020](#)



Parcelle en mai 2020



Séparation des mottes par taille



Test de stabilité structurale

Contact



Alexander KRONER

Pilote d'expérimentation - Agrobio35

✉ a.kroner@agrobio-bretagne.org