

[ACCUEIL](#) > [DEPHY](#) > CONCEVOIR SON SYSTÈME > SITE CHAMPENOUX - XPE-GE

Site Champenoux - Xpe-GE

[PARTAGER](#)

Année de publication 2020 (mis à jour le 15 jan 2024)

Carte d'identité du groupe



Structure de l'ingénieur réseau

Producteur

Nom de l'ingénieur réseau

Projet Xpe-GE

Date d'entrée dans le réseau

1**Meurthe-et-Moselle**

Localisation

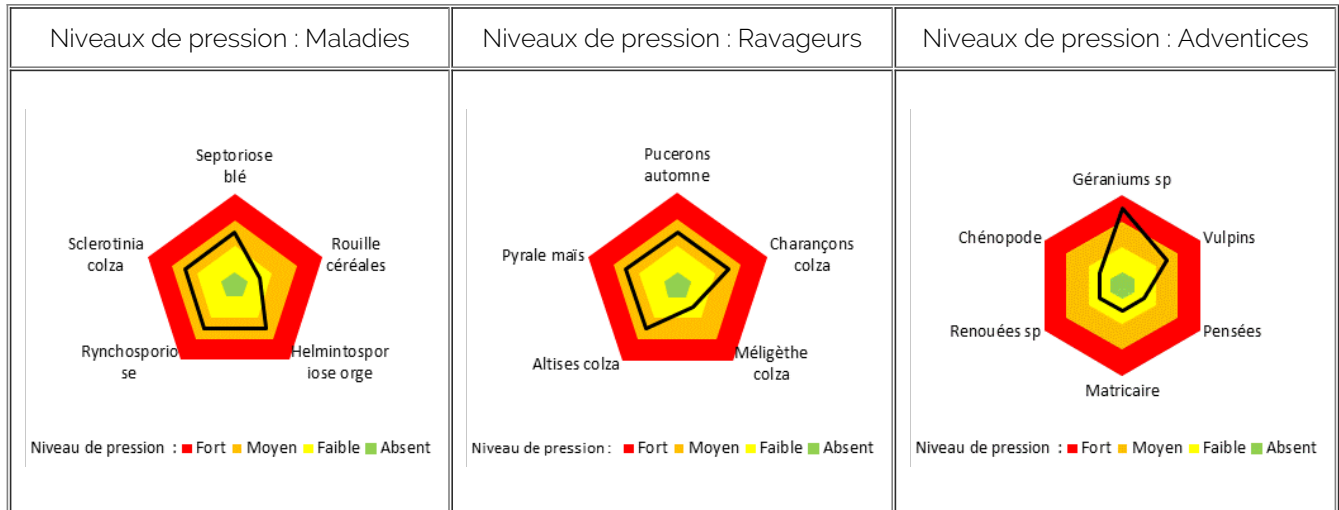
Caractéristiques du site

Parcelle expérimentale chez un agriculteur.

Contexte pédoclimatique ▲

Climat	Sol
Semi-continental, évolution climatique avec sécheresse estivale marquée et régulière	Argilo-limoneux profond

Contexte biotique ▲



Parcelle à bon potentiel avec pression adventices modérée, mais vulpins résistants.

Contexte socio-économique ▲

L'agriculteur est confronté depuis plusieurs années à une problématique forte de vulpins résistants, il est sensible à la gestion "durable" de ses parcelles.

L'exploitation est située à proximité de Nancy (extension des zones de lotissement autour de la ferme) et présence d'un centre équestre sur la ferme : contact avec le public qui est très sensible aux questions sur les phytosanitaires.

Contexte environnemental ▲

Parcelle en bord de cours d'eau, avec présence de bandes tampons qui font office de corridor de biodiversité.

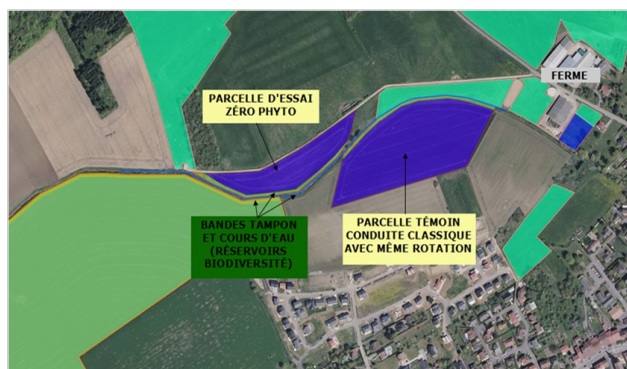
Système testé et dispositif expérimental

Système Parcelle (- 100 % IFT)

- Années début-fin expérimentation : 2019-2024
- Espèces : Blé tendre, colza, maïs grain, soja
- Conventionnel
- 1.23 ha
- Leviers majeurs :
 - Rotation
 - Gestion de l'interculture
 - Désherbage mécanique : herse étrille, herse magnum, houe rotative, bineuse maïs et tournesol
 - Mélanges variétaux



Dispositif expérimental



Description du dispositif expérimental - Parcelle agriculteur avec suivi pluriannuel

Suivi expérimental ▲

- Suivi régulier des bioagresseurs
- Comptages des adventices
- Mesure de rendement
- Analyse technico-économique

Aménagements agroécologiques et éléments paysagers ▲

Parcelle en bord de cours d'eau, avec présence de bandes tampons qui font office de corridor de biodiversité.



La parole de l'expérimentateur

Il s'agit d'un essai zéro phyto initié sur une parcelle il y a 3 ans par un ancien collègue, où on simule une filière sans phyto mais qui n'interdit pas la fertilisation minérale, à la différence du Bio. L'idée est de continuer à fertiliser mais en s'interdisant tout usage de phyto, pour déterminer les conséquences sur la marge brute de l'arrêt de l'usage des phytos et tester l'efficacité des leviers alternatifs qui sont principalement la rotation, les dates de semis, le travail du sol et le désherbage mécanique.

Contact



Florian BAZIN

Pilote d'expérimentation - Chambre d'agriculture



florian.bazin@meurthe-et-moselle.chambagri.fr