

SÉMINAIRE FILIÈRE GCPE 2019



GAEC de Vautournon – Fléré la Rivière (36) GRANDES CULTURES ET ÉLEVAGE PORCINS

L'exploitation

SAU : 289 ha

Ateliers : Grandes cultures / Elevage porcins

Types de sols :

- Limons / argile à silex, hydromorphe, caillouteux
- Limon profond battant hydromorphe
- Alluvions sableux caillouteux

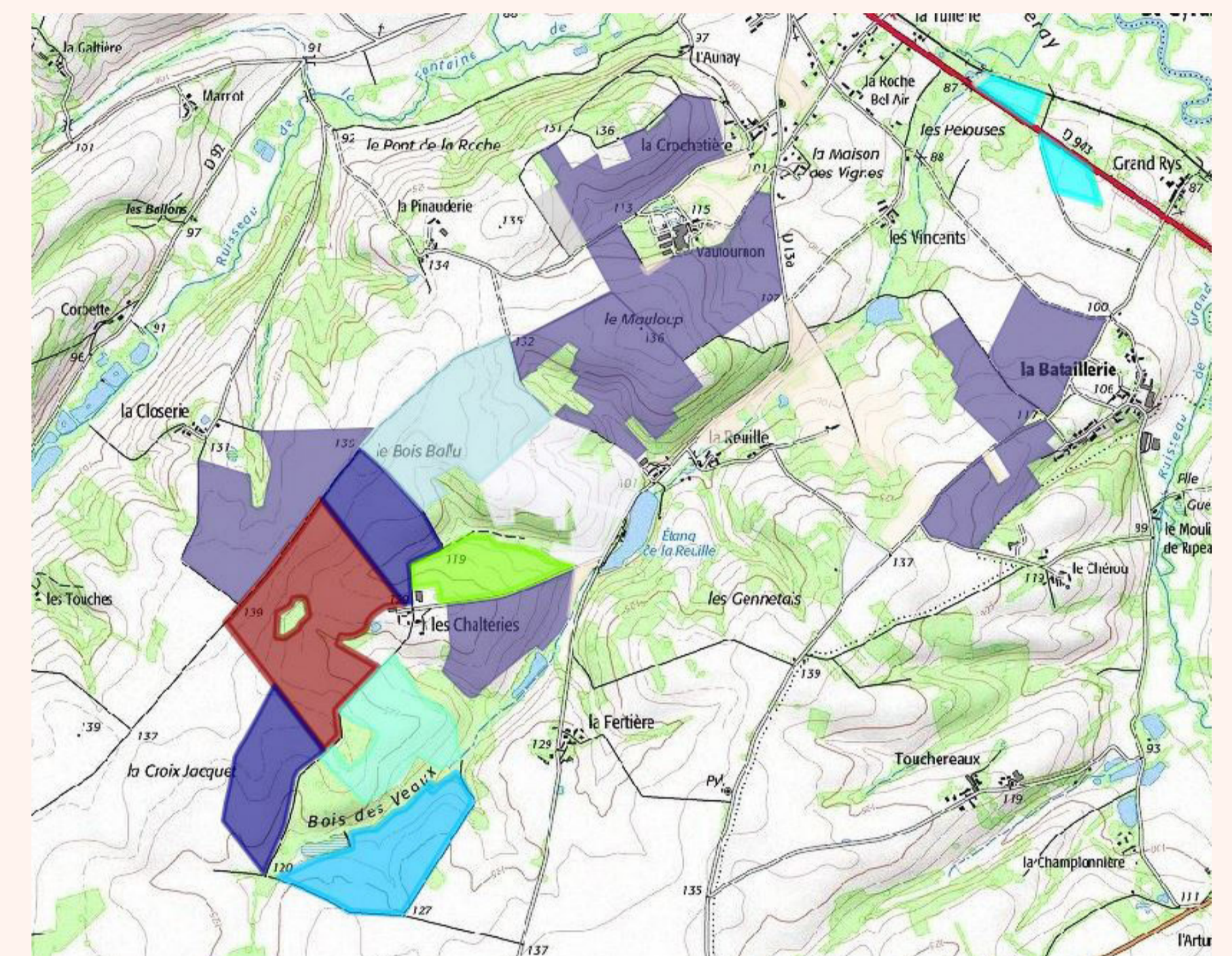
Main d'œuvre : 8 UTH

Spécificité : Unité de méthanisation, transformation et vente à la ferme

Objectifs de l'exploitant

- Réduire son impact sur l'environnement
- Réduire l'utilisation des herbicides et du glyphosate
- Réussir la transition en agriculture de conservation des sols

Le parcellaire



Historique de l'exploitation

2006

Installation

2008

+ atelier
transformation

2010

+ méthaniseur

2017

Entrée dans
Dephy

2019

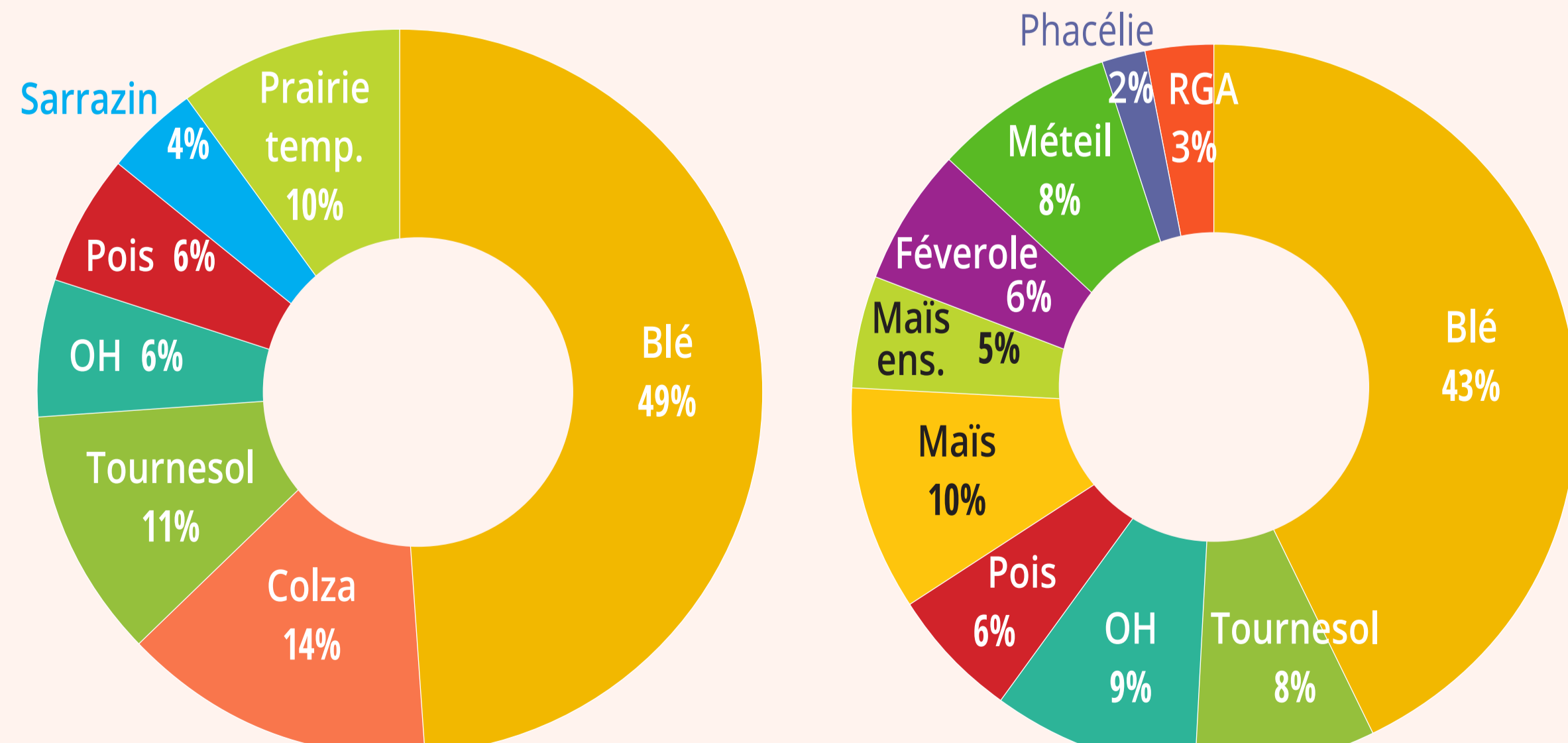
Passage ACS

Assolement

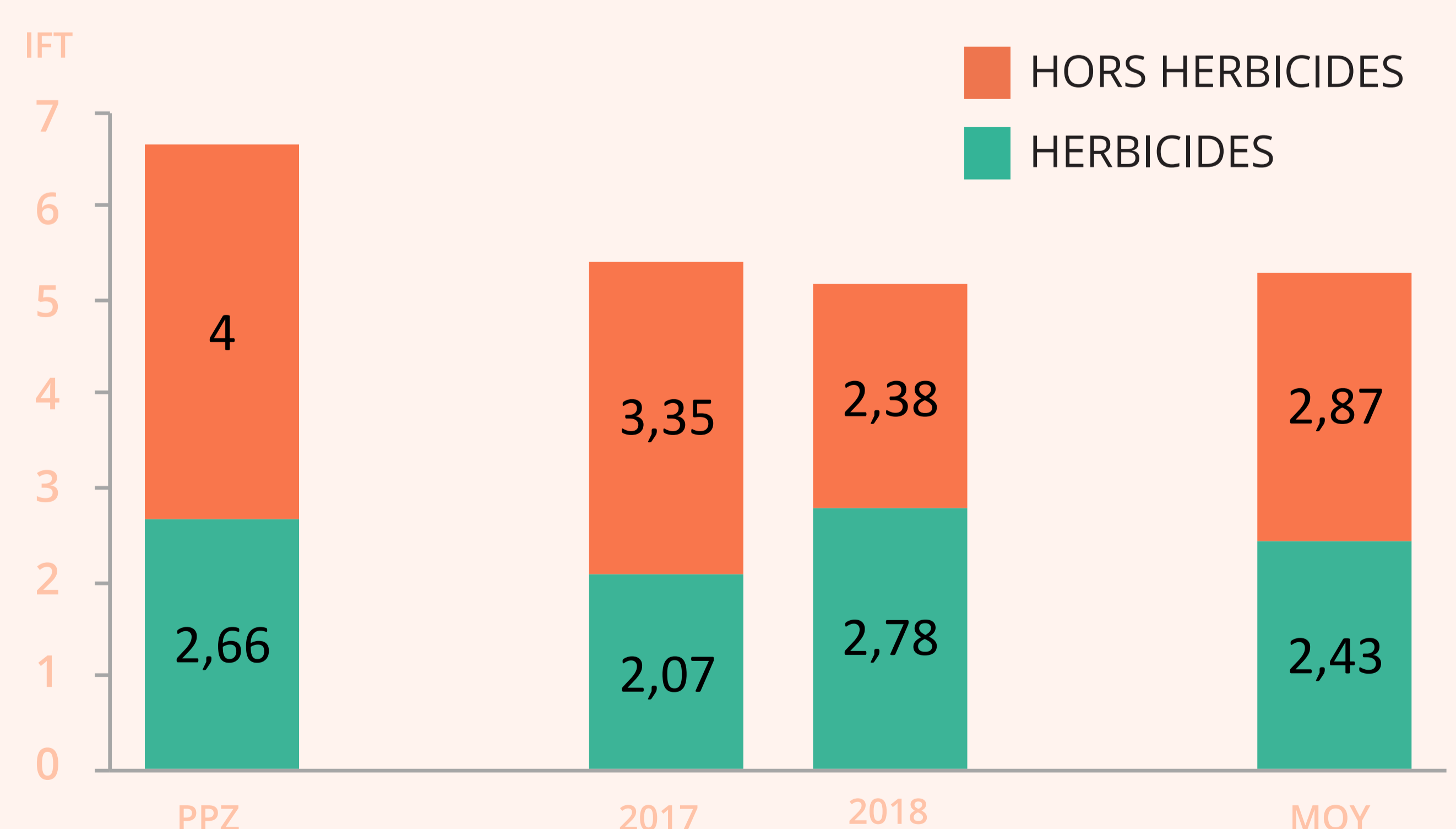
RGA = Ray Grass Anglais
OH = Orge d'Hiver

ENTRÉE
DANS DEPHY

2019



Évolution des IFT

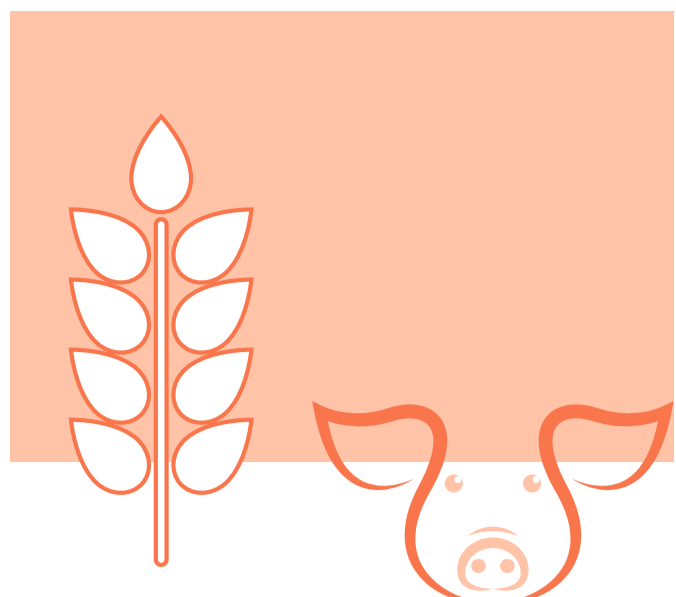


Astrid MORDON
Ingénieur Réseau Dephy



AGENCE FRANÇAISE
POUR LA BIODIVERSITÉ
ÉTABLISSEMENT PUBLIC DE L'ÉTAT

Action pilotée par le ministère chargé de l'agriculture et le ministère chargé de l'environnement, avec l'appui financier de l'Agence Française pour la Biodiversité, par les crédits issus de la redevance pour pollutions diffuses, attribués au financement du plan Ecophyto



SÉMINAIRE FILIÈRE GCPE 2019



GAEC de Vautournon – Fléré la Rivière (36) GRANDES CULTURES ET ÉLEVAGE PORCINS

Schéma décisionnel

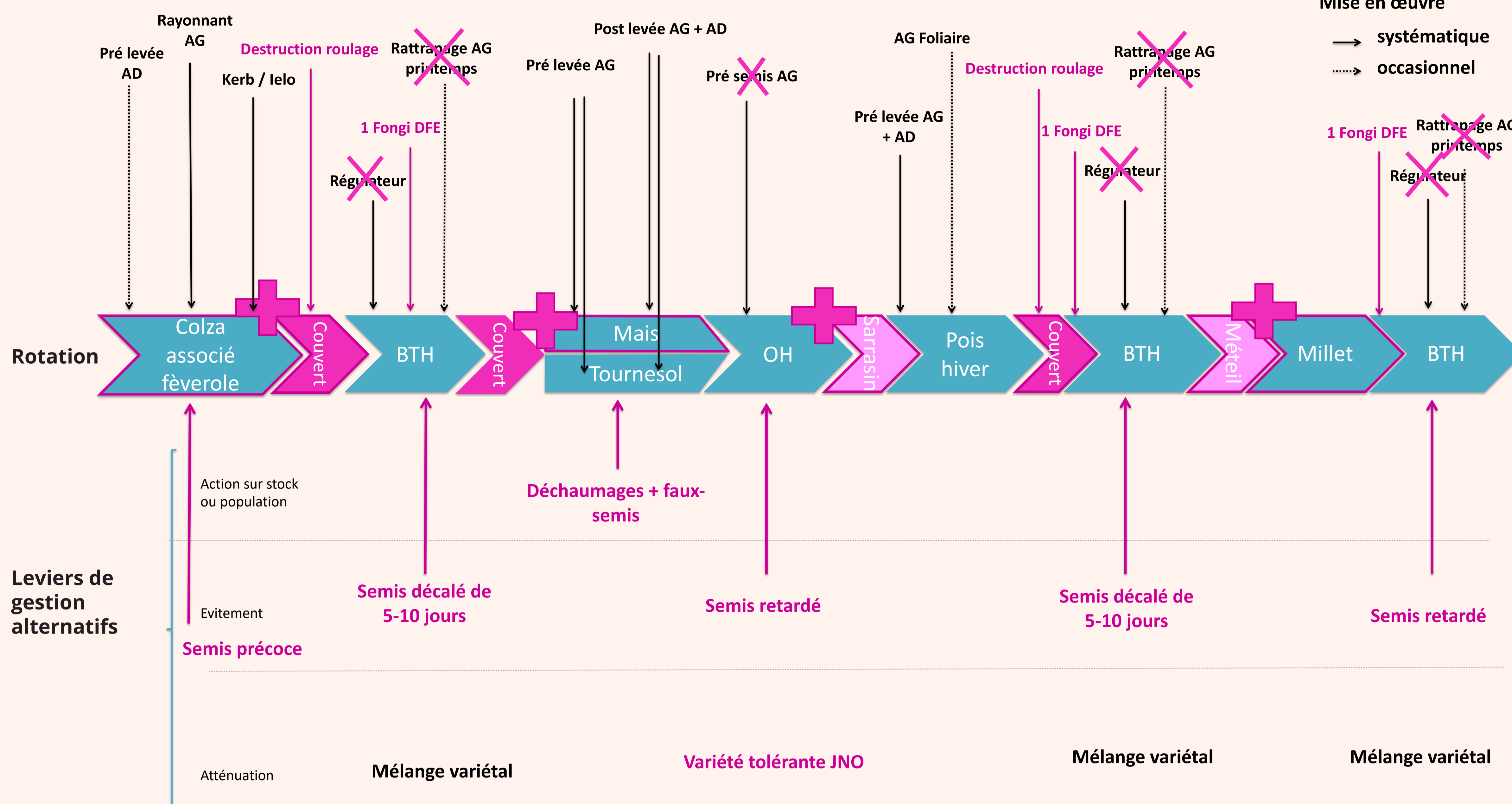
➡ **Résultats attendus :** Réduire le nombre de passages, préserver le sol. Maintenir une marge suffisante en diminuant les charges.

Lutte chimique

Glyphosate avant le semis (1-2 passages)

Mise en œuvre

→ systématique
.....> occasionnel



Points de satisfaction

- Système diversifié
- Délai de retour du colza et du pois plus long
- Cultures intermédiaires valorisées avec le méthaniseur

Points de vigilance

- Attention à la structure du sol (compaction)
- Quelle(s) stratégie(s) de gestion des adventices en interculture ?

Pistes d'amélioration



EFFICIENCE

Bas volume ?
Suppression des insecticides colza ?



SUBSTITUTION

Désherbage mécanique
Bio contrôle fongicide colza



RECONCEPTION

Création de rotation 2/2
Introduction d'une culture pluri-annuelle (luzerne ou trèfle)

Astrid MORDON
Ingénieur Réseau Dephy



AGENCE FRANÇAISE
POUR LA BIODIVERSITÉ
ÉTABLISSEMENT PUBLIC DE L'ÉTAT

Action pilotée par le ministère chargé de l'agriculture et le ministère chargé de l'environnement, avec l'appui financier de l'Agence Française pour la Biodiversité, par les crédits issus de la redevance pour pollutions diffuses, attribués au financement du plan Ecophyto