



Bande fleurie

Protection naturelle des cultures

Faites une pause devant cette jolie bande fleurie. Elle a été semée par un agriculteur soucieux de produire dans le respect de l'environnement : en plus d'**embellir le paysage** et de favoriser **la biodiversité**, elle **protège ses cultures** !

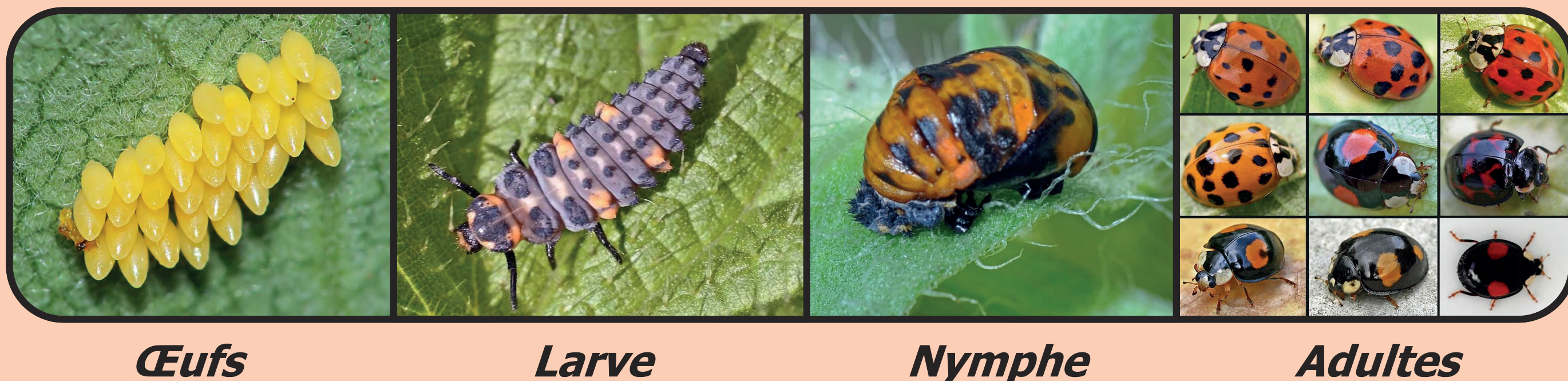
Comment les bandes fleuries protègent les cultures ?

En attirant des insectes utiles (auxiliaires) qui à leur tour mangent certains insectes nuisibles, comme la coccinelle avec les pucerons. En effet, ces fleurs ont été choisies* parce qu'elles fournissent un abri et une source de nourriture idéale (nectar, pollen et proies) aux insectes auxiliaires.

*Exemples de plantes qui attirent les insectes auxiliaires : sarrasin, vesce des champs, bleuet, coquelicot, carotte sauvage, achillée millefeuille, tanaisie, coriandre.

Savez-vous reconnaître les insectes auxiliaires ?

Voici les 3 auxiliaires les plus répandus.



Œufs

Larve

Nymphe

Adultes

Les coccinelles

Les adultes mangent jusqu'à 70 proies par jour (pucerons, cochenilles ou acariens) mais aussi du nectar ou du pollen. Les larves, essentiellement prédatrices, dévorent encore plus de pucerons pour assurer leur croissance.



Œuf

Larve

Pupes

Adulte

Les syrphes

Camouflées en guêpes, ce sont bien des mouches avec leurs gros yeux! Les adultes mangent du pollen et pollinisent beaucoup de plantes. Leurs larves sont de grandes prédatrices de pucerons et de cochenilles.



Œufs

Larve

Cocon

Adulte

Les chrysopes

Les adultes mangent du nectar et du pollen d'où leur attrait pour les bandes fleuries. Les larves, très voraces, mangent environ 700 pucerons pour devenir adulte. Elles les chassent avec leurs redoutables mandibules.



Les bandes fleuries sont également très prisées par de nombreux pollinisateurs, comme les abeilles.

