

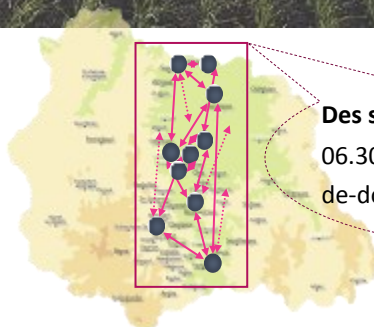
NEWSLETTER n° 11

Décembre 2020

Réseau DEPHY de la Chambre d'agriculture du Puy-de-Dôme

Sommaire

- Vie du réseau p.1 à 5
- Infos pratiques p.5
- A venir p.6
- A vos agendas p.7



Des suggestions ?

06.30.00.28.79 ou m.masson@puy-de-dome.chambagri.fr

Vie du Réseau



Le groupe Dephy Limagne a 10 ans !

Cette année, le réseau Dephy du Puy-de-Dôme a 10 ans !

La majorité d'entre vous êtes dans le groupe depuis le départ, d'autres nous ont rejoint un peu plus tard... Merci à tous pour votre implication au sein du réseau, qui permet de montrer les réussites mais aussi les difficultés rencontrées dans la baisse de l'utilisation des phytos !

Vous vous êtes réengagés en 2016, et cette période d'engagement arrive à son terme, **mais Dephy ne s'arrête pas : une procédure de réengagement est prévue en 2021.**

Dans l'attente de la publication de l'appel à candidature, nous savons néanmoins que le réengagement du groupe se fera pour une nouvelle période de 5 ans. Comme en 2016, un bilan individuel et collectif des 5 dernières années nous permettra de construire ensemble un projet pour les 5 prochaines années.

Nous aurons l'occasion d'échanger ensemble sur ce réengagement lors des bilans de campagnes !



Page internet du groupe sur Ecophyto Pic

Le réseau Dephy rejoint EcophytoPic, le portail de la Protection Intégrée.

Depuis cet automne, chaque groupe DEPHY a une page web qui lui est dédiée. Présentation du groupe, travail réalisé, résultats obtenus... vous y trouverez tous les renseignements que vous cherchez !

Voici le lien de la page du Puy-de-Dôme :

<https://ecophytopic.fr/groupe-dephy-limagne-63>

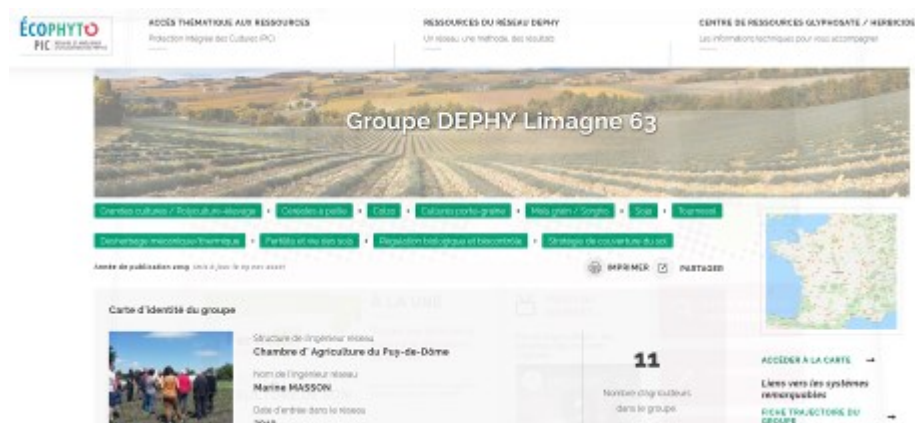
Cette page est amenée à évoluer en fonction des actualités / résultats complémentaires, n'hésitez pas à aller la consulter !

Vous pouvez également consulter les pages des autres réseaux Dephy de France, accéder aux présentations des sites EXPE et à leurs résultats via une carte interactive :

<https://ecophytopic.fr/carte-interactive-dephy>

Les ressources techniques produites par le réseau y sont également disponibles.

Bonne consultation !



Fiches Pratiques remarquables « Colza associé »

Un chantier de valorisation des données Dephy est lancé ! De nouvelles ressources sont en cours de réalisation par le réseau pour mettre en avant votre implication dans Dephy :

- Des **Fiches Pratiques remarquables**, qui mettent en avant une pratique d'agriculteur lui permettant de réduire les phytos,
- Des **Fiches Trajectoires**, qui mettent en lumière une trajectoire d'évolution des IFT sur une exploitation : baisse significative d'IFT ou maintien de la consommation de phytos à un bas niveau.

J'ai réalisé une première fiche « Pratiques remarquables » sur le colza associé avec Didier Manlihot. Cette fiche sera bientôt consultable sur la page web du groupe.

Je me rapprocherai de vous pour la réalisation d'autres fiches. Si vous souhaitez témoigner de l'intérêt d'une pratique ou de l'intérêt de votre système, contactez moi !



Essai lutte alternative contre les pucerons et cicadelles

Un essai, mis en place à Lempdes, permet de tester 2 solutions alternatives contre les pucerons et cicadelles à l'automne. Cet essai a été mis en place sur blé, sur une parcelle semée le 28/10/2020 avec une présence de pucerons cet automne : 4% de pieds porteurs de pucerons dès la levée.

La charge virulifère des insectes d'automne a également été confirmée avec le suivi d'une plaque Vigiviroses. Le retour des analyses nous indique la présence de cicadelles porteuses de maladie des pieds chétifs et de JNO (Jaunisse nanissante de l'orge) avec la présence de 2 souches : JNO Pav et Mav.

Pour rappel, le seuil de nuisibilité est de 10% de pieds de blé porteurs d'au moins 1 puceron ou la présence de pucerons quel que soit le nombre pendant plus d'une semaine.



2 produits (testés à 2 doses), proposés par Régis Chabrier, ont été mis en place en comparaison avec un traitement de référence (Karaté Zéon à 0.075 l/ha) et une seconde pyréthrénoïde plus sélective (Tatami gold). Les 2 produits alternatifs, à base de plantes, sont des produits entrant dans la catégorie des Engrais pour solutions nutritives minérales, et pourraient avoir des propriétés répulsives.

Chaque produit a été appliqué sur une bande de 3m x 24 m, répété 3 fois le 17/11/2020.

3 bandes témoin permettront de vérifier l'efficacité des différentes modalités.

Différentes notations, ainsi qu'une récolte, permettront de vérifier l'efficacité des produits.

Retour sur les tests du slip

Au printemps, plusieurs d'entre vous ont testé l'activité biologique de leurs sols grâce au test du slip. C'est Sabrina Bourrel, conseillère bio agronomie/grandes cultures, qui a mis en place le réseau de parcelle et qui revient sur cette expérience dans la suite de ce paragraphe.

Evaluer l'activité biologique par le test du slip

La vie du sol est un facteur qui intervient sur la fertilité ...

Les êtres vivants du sol agissent sur les cycles des principaux éléments minéraux : azote, phosphore, oligo-éléments. Ils améliorent la stabilité structurale de l'horizon de surface et régulent le cycle de l'eau en augmentant la porosité, la perméabilité et la capacité d'infiltration. Ils peuvent jouer un rôle dans la protection des cultures.

... mais l'évaluer n'est pas chose facile !

Plusieurs outils sont disponibles pour estimer ou quantifier les êtres vivants du sol ou leur activité, en voici quelques exemples :

- Faire un profil ou planter la bêche pour observer les vers de terre, leurs galeries, le niveau de dégradation des résidus de culture ou des effluents,
- Enfouir des sachets de thé ou des Leva bag® contenant de la paille et quantifier les pertes de poids,
- Réaliser une analyse de terre de type Celesta Lab pour avoir une analyse plus fine du type de matière organique et de l'activité de la biomasse microbienne,
- Réaliser une analyse quantifiant les nématodes (car ils ont, entre-autres, un rôle de régulation des bactéries et des champignons).

Il existe également un test simple et peu coûteux : le test du slip.

♦ Le principe du test du slip

Le principe est d'enterrer un slip en coton dans le sol pendant une durée déterminée dans plusieurs parcelles à une période favorable à l'activité biologique (températures douces et humidité). La durée et la profondeur d'enfouissement ne sont pas définies : chaque responsable d'expérimentation choisit une situation qui lui semble pertinente. Les résultats de ce test n'ont pas de valeur scientifique mais ils peuvent permettre de comparer plusieurs parcelles. Plus le slip est dégradé, plus l'activité est importante. Ce test va permettre essentiellement d'estimer l'activité des bactéries et des champignons.

Pourquoi un slip plutôt qu'un simple carré de coton ? Tout simplement car si le slip est très dégradé, au moment du déterrage, on retrouve au moins l'élastique.



♦ Le protocole 2020

Nous avons choisi d'enterrer les slips :

- Dans 8 parcelles avec des conduites différentes : labour/non labour, avec ou sans apports organiques, conventionnel/bio.
- Pendant 3 mois (du 30/03/20 au 01/07/20)
- En Limagne Sud et Limagne Nord
- A une profondeur de 15 cm.

La pluviométrie pendant les 3 mois d'enfouissement a été assez équivalente dans les différents secteurs : autour de 250mm.

Localisation des parcelles – test du slip 2020



♦ Les résultats 2020

De façon générale, les slips de 2020 sont assez dégradés. Cela peut s'expliquer par des sols assez riches en matière organique dans lesquels les êtres vivants sont nombreux et actifs. La pluviométrie de mai et début juin 2020 a stimulé l'activité microbienne. Un test avait été réalisé à la même période en 2019 sur la parcelle de Saint Martin des Plains et le slip était très peu dégradé du fait de la quasi absence de pluie au printemps 2019 (voir photo page suivante). Le test du slip, comme l'activité microbienne, est très dépendant de l'humidité du sol.

A ce stade, il est difficile de faire un lien entre pratiques et niveau de dégradation. Le test doit être reproduit pour acquérir davantage de données.

Slips de 2020

| | | | |
|--|---|--|--|
| | | | |
| Thuret Argile lourde Non labour Bio | Montpensier Argile lourde Labour Bio | Brenat Limon Labour Bio | Gerzat Argile Pas de labour Conventionnel |
| | | | |
| Antoinet Argilo-calcaire moyen Labour 20cm Bio | Luzillat Argile lourde Labour Conventionnel | Saint Martin des Plains Argilo-calcaire moyen Non labour Conventionnel | Longues Argilo-calcaire superficiel Labour 1an/2 Apport de fientes tous les 2-3 ans Conventionnel |

◆ Perspectives

Le test sera reconduit au printemps 2021 mais dans chaque parcelle nous enterrerons 2 slips que nous déterrerons à des périodes différentes pour voir l'évolution de l'activité biologique sur la durée. Les déterrages des slips s'adapteront à la pluviométrie de l'année : plus la pluviométrie sera importante, plus les slips seront déterrés tôt, afin de voir peut-être plus de différences.

Parcelle de Saint Martin des Plains – comparaison 2019 et 2020 :



Pour plus d'informations : Sabrina BOURREL
Conseillère bio agronomie/cultures
Référénte Technique Régionale Agronomie
Chambre d'Agriculture du Puy de Dôme
07 88 86 96 62

Infos pratiques...



Fertisols, pour améliorer la fertilité de vos sols

Fertisols.fr rassemble toutes les connaissances actuelles entrant en jeu dans la fertilisation des sols en Auvergne-Rhône-Alpes.

Objectif : l'améliorer en mettant en place des pratiques adaptées.

Baisse du taux de matière organique (notamment fraction libre), baisse de la disponibilité en phosphore, dégradation de la structure, augmentation des phénomènes d'érosion, les indicateurs de la diminution de la fertilité des sols de notre région sont nombreux. Voilà pourquoi, il est apparu indispensable pour les partenaires de Fertisols (les chambres d'agriculture d'Auvergne-Rhône-Alpes, Arvalis-Institut du végétal, Isara et Vet'Agro) de travailler ensemble

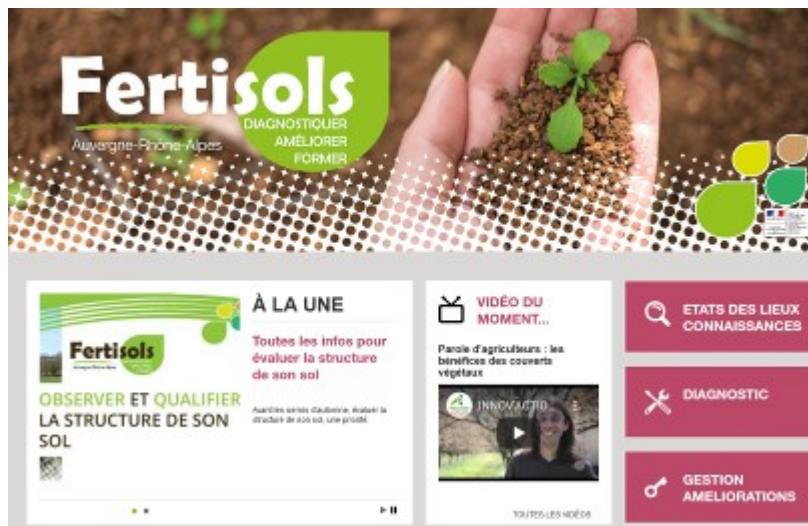
pour valoriser et développer les acquis en termes de connaissances, de références, d'expertise et d'outils sur le sujet.

Au menu de Fertisols, un cheminement permet de :

- faire le point sur l'**état des lieux des sols d'Auvergne-Rhône-Alpes** et les connaissances pour caractériser ses sols,
- réaliser le **diagnostic de leur fertilité** dans sa globalité, du point de vue physique, chimique mais aussi biologique,
- identifier l'ensemble des **leviers et pratiques permettant de l'améliorer**.

Sur chaque page, vous avez accès à une fiche de synthèse exhaustive. Et deux niveaux de liens permettent d'aller plus loin dans la connaissance et l'expertise du domaine traité avec des comptes rendus d'expérimentations, des présentations, des vidéos témoignages d'agriculteurs ou d'experts, des affiches de synthèse pour aller jusqu'à des mémoires de recherche. Sans oublier un lien permettant de contacter un conseiller proche de chez vous.

Le ministère en charge de l'Agriculture a contribué au financement de cette action, au moyen du compte d'affectation spéciale « développement agricole et rural » (Casdar).



A venir !

Bilans de campagne

Comme chaque année, je vous contacterai début janvier pour réaliser les bilans de campagne 2020. Selon la situation sanitaire et les préférences de chacun, je pourrai me déplacer ou nous pourrons le réaliser à distance.

Merci de préparer vos itinéraires techniques ou de mettre à jour vos enregistrements pour que nous soyons le plus efficaces possible !

Comme je vous l'ai indiqué, ce rendez-vous sera également l'occasion d'échanger à propos du renouvellement du groupe qui se profile.



Colloque national DEPHY

COLLOQUE NATIONAL DEPHY ECOPHYTO 2021

Filière Grandes cultures - Polyculture - Elevage

MARDI 2 FÉVRIER 2021

Format adapté de 1h30 : documentaire suivi d'une table ronde.

Possibilité de venir sur Paris (Chambres d'Agriculture France - APCA) ou de suivre à distance.



Contact : communication.dephy@apca.chambagri.fr



Au programme :

- la présentation des réseaux FERME et EXPE engagés dans la diminution des produits phytosanitaires
- des témoignages d'acteurs de terrain (ingénieurs réseau, expérimentateurs, agriculteurs, experts...) sur les pratiques alternatives mises en place
- des méthodes de transfert vers les autres acteurs du développement agricole
- une table ronde avec des intervenants externes pour débattre autour des perspectives pour atteindre les objectifs du plan Ecophyto 2+.



A vos agendas!

Formations

Je plante des arbres en synergie avec mon système d'exploitation

Objectifs :

- Être capable d'identifier les intérêts de planter pour son système de culture.
- Analyser les atouts et contraintes des arbres, des haies
- Savoir choisir les espèces adaptées.
- Connaître la législation et les financements possibles.

Intervenante : S. Monier
Mission Haies

Contenu :

- Le rôle des haies et agroforesteries en lien avec son système de production.
- Pourquoi planter? ou planter? comment planter?
- Le choix des espèces en fonction du contexte pédoclimatique.
- Point sur les valorisations d'avenir.
- Point sur la législation (BCAE ; ZNT...) et les aides possibles

Le 01 février 2021 à Aubière

Informations et inscription : **Thierry ROCHE**
04 73 44 45 95
modernisation@puy-de-dome.chambagri.fr

Je maîtrise les vivaces en grandes cultures bio

Cette formation de 2 jours s'adresse aux agriculteurs bio et conventionnels qui voudraient réduire l'utilisation de produits phytosanitaires . Formation labellisable ECOPHYTO.



Contenu :

- Connaître le cycle des vivaces
- Identifier les méthodes efficaces (outils et périodes)
- Analyser collectivement les stratégies de lutte
- Construire des itinéraires techniques nouveaux sur son exploitation.
- Analyse d'impact de ces nouveaux itinéraires sur le calendrier de travail et les charges de mécanisation

1ère journée : 15 janvier 2021 à Aubière,
2ème journée : printemps 2021

Intervenantes :
C. Cros (Agrotransfert)
S. Bourrel (CA63)

Informations et inscription : **Angélique Sérange**
04 73 44 45 52
bio@puy-de-dome.chambagri.fr

Belles fêtes de fin d'année !



**aGRICULTURES
& TERRITOIRES**
**CHAMBRE D'AGRICULTURE
PUY-DE-DÔME**