

Repérage de trajectoires vertueuses pour la réduction d'usage des produits phytosanitaires dans le réseau DEPHY FERME

Objectifs

- Repérer des stratégies permettant des **baisses significatives ou des maintiens à bas niveaux** d'utilisation des produits phytosanitaires dans différents contextes de culture
- **Caractériser la démarche** ayant permis ces résultats et décrire les leviers mobilisés pour atteindre les objectifs
- **Analyser les conditions techniques, économiques et personnelles** susceptibles de permettre un transfert réussi des stratégies mises en œuvre à partir des dires des agriculteurs, des ingénieurs réseaux et des experts

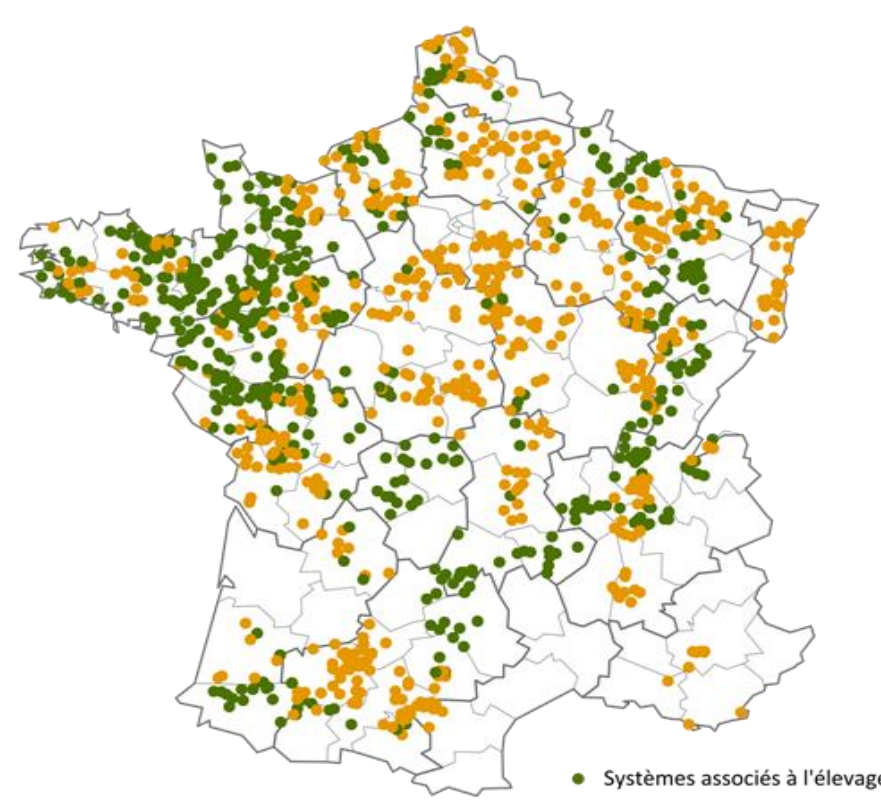
Où?

- Chez les **1200 agriculteurs impliqués dans le réseau DEPHY FERME** en grandes cultures-polyculture/élevage

Par Qui?

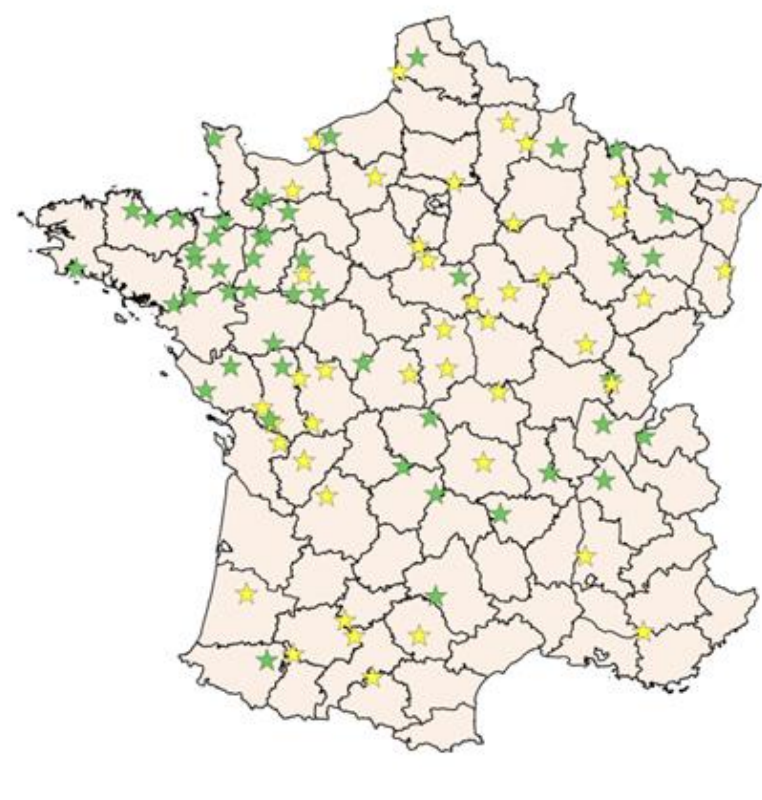
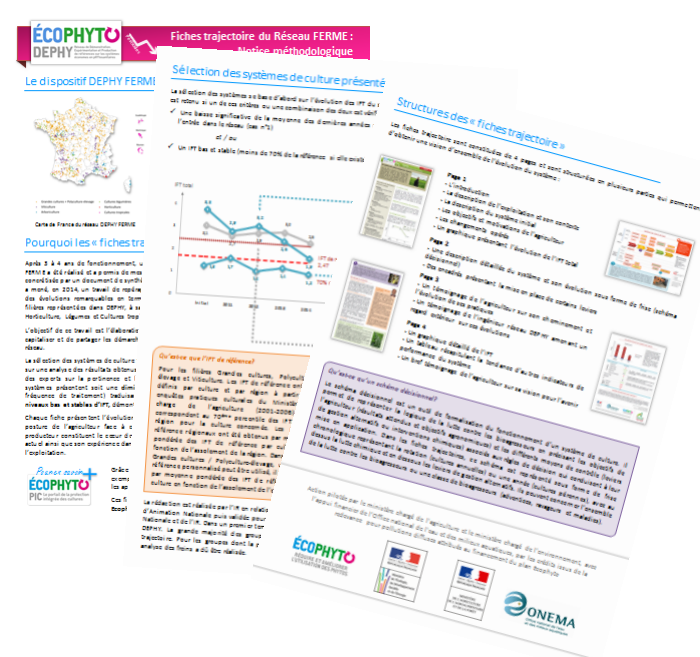
- Les Ingénieurs « Réseau » qui animent des groupes d'une douzaine d'agriculteurs et avec l'aide des agriculteurs

Repérer et décrire : 92 fiches produites!



112 groupes animés par 112 ingénieurs réseau
1200 systèmes de culture

Consignes de repérage commune



92 fiches trajectoires réalisées en GCPE à retrouver sur le site



Une fiche trajectoire : c'est quoi?

Page 1

- L'introduction
- La description de l'exploitation et son contexte
- La description du système initial
- Les objectifs et motivations de l'agriculteur
- Les changements opérés
- Un graphique présentant l'évolution de l'IFT total



Page 2

- Une description détaillée du système et son évolution sous forme de frise (schéma décisionnel)
- Des encadrés présentant la mise en place de certains leviers



Page 3

- Un témoignage de l'agriculteur sur son cheminement et l'évolution de ses pratiques
- Un témoignage de l'ingénieur réseau DEPHY amenant un regard extérieur sur ces évolutions



Page 4

- Un graphique détaillé de l'IFT
- Un tableau récapitulant la tendance d'autres indicateurs de performance du système
- Un bref témoignage de l'agriculteur sur sa vision pour l'avenir



- L'identification des systèmes vertueux est assez largement subjective : **multiplier les portes d'entrée et les profils des « traqueurs » ?**
- La pertinence de la **trame de description des fiches** : à la fois bien cadrée et suffisamment souple pour laisser place à l'originalité/l'innovation. Y trouvera-t-on les éléments utiles pour une réappropriation ?

Regrouper (ou pas !), analyser, référencer

Par situation de production ? Par stratégie d'évolution ?

Au cœur du Bassin Parisien, alterner cultures d'hiver et d'été et opter pour des itinéraires techniques à bas niveau d'intrants

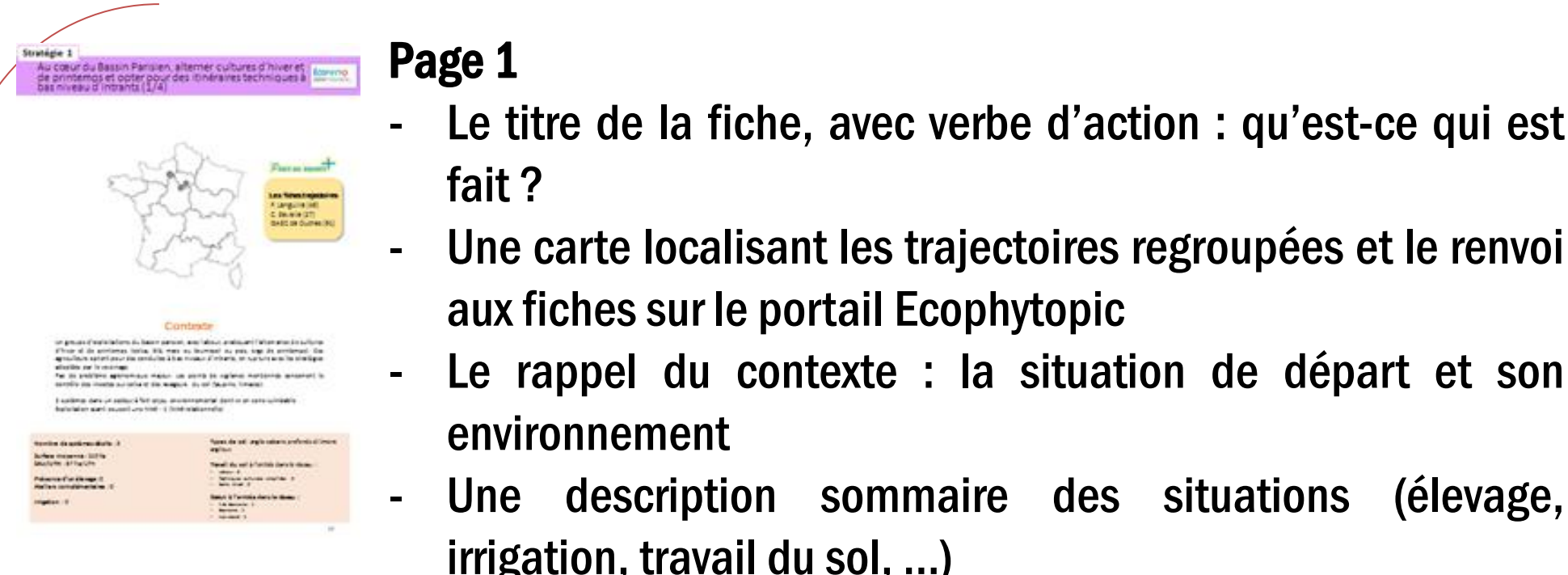
Mettre fin aux traitements systématiques et combiner les alternatives pour réduire les charges dans des systèmes avec cultures à forte valeur ajoutée

En zone intermédiaire à dominante colza/blé/orge, restaurer les performances en changeant de rotation

Dans des exploitations d'élevage, en système prairie/cultures, s'appuyer sur le système fourrager et désherber mécaniquement

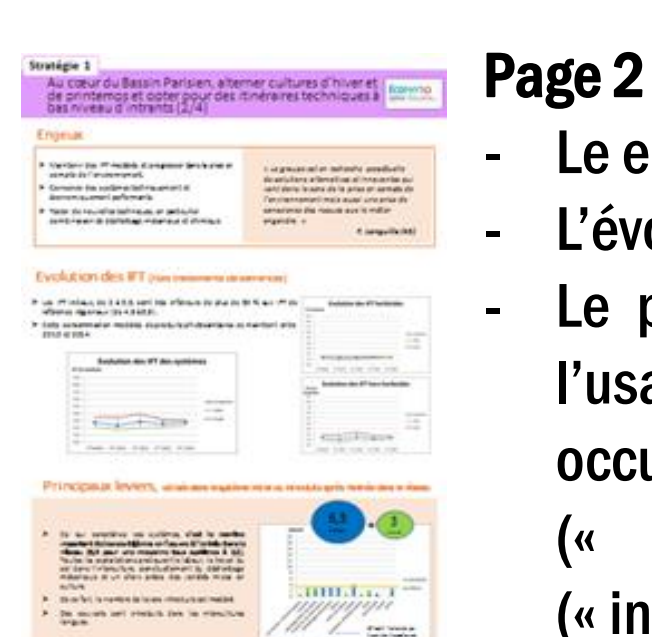
- Repérer des trajectoires comparables permet de conforter le propos...
- ... avec le risque de gommer les vraies innovations.
- La **succession de culture est une bonne clé d'entrée** pour approcher les regroupements pertinents (bonne synthèse du contexte pédoclimatique x présence élevage x existence de filières locales).

Une synthèse disponible sur le site



Page 1

- Le titre de la fiche, avec verbe d'action : qu'est-ce qui est fait ?
- Une carte localisant les trajectoires regroupées et le renvoi aux fiches sur le portail Ecophytopic
- Le rappel du contexte : la situation de départ et son environnement
- Une description sommaire des situations (élevage, irrigation, travail du sol, ...)



Page 2

- Le enjeux exprimés par les agriculteurs
- L'évolution des IFT
- Le principaux leviers actionnés pour réduire l'usage des produits phytosanitaires et leur occurrence avant l'entrée dans le réseau (« initiaux ») ou au cours du suivi (« introduits »).



Pages 3 et 4

- Une compilation des avis des agriculteurs sur les indicateurs de performance du système
- Des encadrés présentant la mise en place de certains leviers ou combinaisons de leviers, complétés par un « *Avis de l'agronome* » (avec le cas échéant une référence au réseau EXPE). Des témoignages d'agriculteurs
- *Voir plus large !* : une rubrique pour élargir l'analyse

- L'avis de l'agronome doit être conçu à la fois comme une façon de conforter des observations qualitatives pour en faire des références ...
- ... et/ou comme occasion de **mettre le doigt sur des pistes qui n'avaient pas été envisagées** par la communauté agronomique,
- ... conduisant parfois à une remise en question des messages habituels.