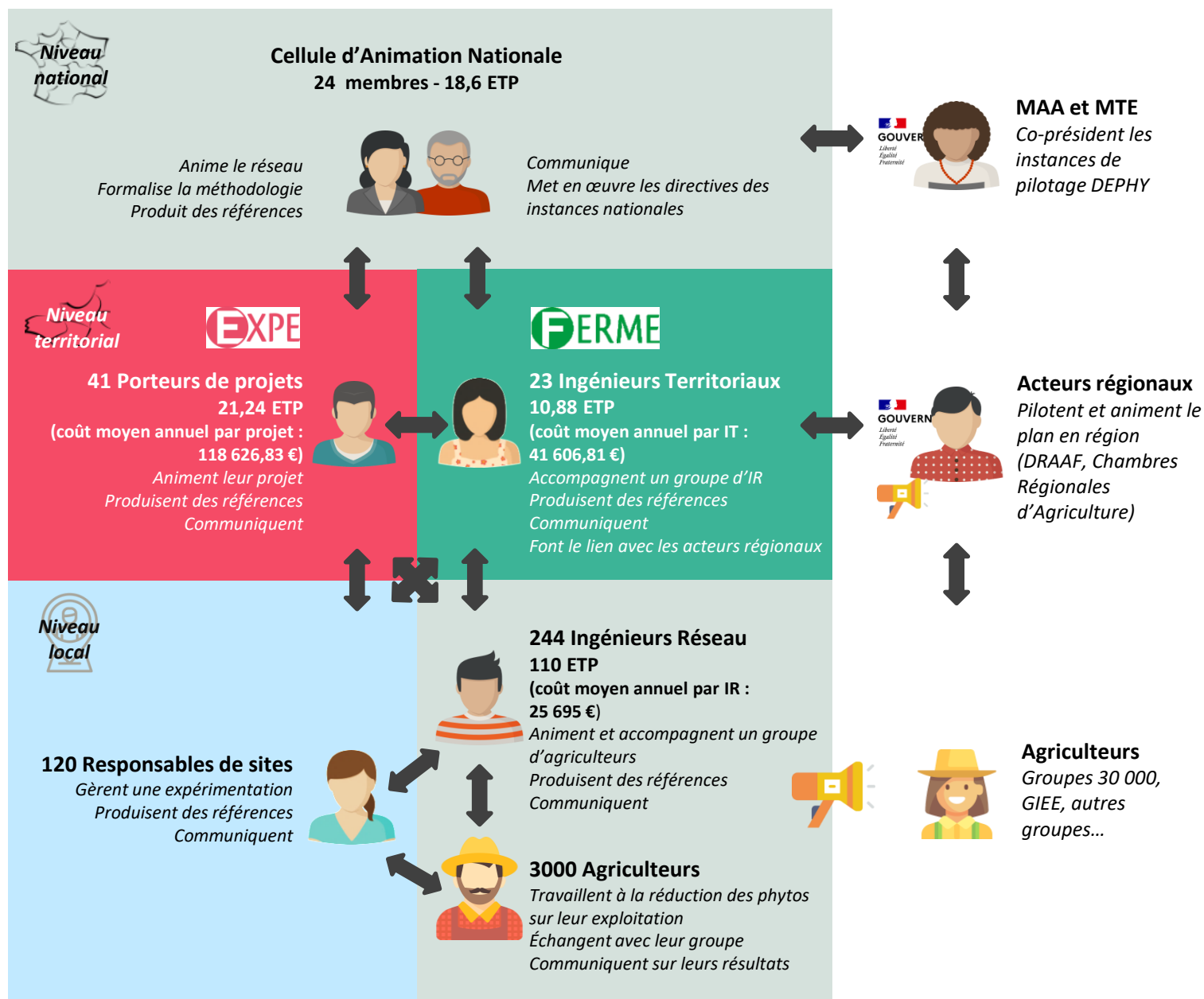








LES GRANDS CHIFFRES DU RÉSEAU DEPHY — EN 2020 —







Baisses d'IFT (Indice de Fréquence de Traitement) hors produits de biocontrôle et hors traitements de semences obtenues dans les six filières pour les agriculteurs « historiques » DEPHY entre l'entrée de l'exploitation dans le réseau et la moyenne des années 2017-2018-2019 [nb de systèmes] :

| | | |
|---|---|-------------|
|  | • GCPE [694] : -19% | 2,6 → 2,1 |
|  | • Maraîchage [171] : -30% | 3,7 → 2,6 |
|  | • Horticulture [36] : -19% | 7,8 → 6,3 |
|  | • Cultures tropicales [49] : +5% | 4 → 4,2 |
|  | • Viticulture [419] : -23% | 10 → 7,7 |
|  | • Arboriculture [181] : -24% | 15,6 → 11,9 |





Agriculture biologique

867 exploitations produisant en Agriculture Biologique (AB) sont membres du réseau DEPHY FERME, soit **31%** des fermes du réseau.

Part des exploitations en AB par filière :



50% des fermes



45% des fermes



25% des fermes



52% des fermes



1% des fermes



8% des fermes

Lycées agricoles

146 exploitations de lycées agricoles membres du réseau FERME



Groupes 30 000

197 fermes DEPHY membres de groupes Ecophyto 30 000



Groupements d'intérêt économique et environnemental (GIEE)

293 fermes DEPHY membres de GIEE



BSV

1516 fermes DEPHY abonnées au réseau national d'épidémiosurveillance dans le cadre du Bulletin de Santé du Végétal.

593 fermes DEPHY contribuant au réseau national d'épidémiosurveillance dans le cadre du Bulletin de Santé du Végétal.



Projets de recherche

388 fermes DEPHY partenaires d'un projet de recherche (mise à disposition de parcelles, suivi de protocoles...).



De nouveaux formats pour diffuser les résultats du réseau FERME

Des vidéos



Des fiches « Pratiques remarquables »



Des fiches « Trajectoire » - nouveau format



Des fiches « Accompagner les agriculteurs »



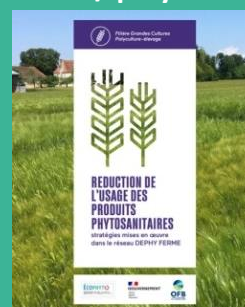
1 websérie de 12 vidéos « Changer ses pratiques avec le réseau DEPHY »



[Lien vers la websérie](#)

2 synthèses techniques filières

Grandes cultures / polyculture-élevage



Viticulture



Également disponibles
sur Ecophytopic.fr



FERME

215 pages
GROUPE



EXPE

41 pages PROJET
170 pages SITE
240 pages SYSTEME





Colloque national DEPHY Cultures spécialisées

Près de **160 personnes** étaient réunies le 16 janvier 2020 à Terra Botanica – Angers pour échanger sur les alternatives et les adaptations nécessaires pour pérenniser les systèmes économes en phytos dans les filières légumes, horticulture et cultures tropicales.



© CAN DEPHY

Salon international de l'agriculture

Le réseau DEPHY a fêté ses **10 ans de travaux sur la réduction des phytos** à l'occasion du Salon International de l'Agriculture le 28 février 2020 à Paris. [Les travaux réalisés sur la biodiversité par le réseau DEPHY](#) ont également pu être mis en avant lors de cet événement.



© CAN DEPHY

795 actions de transfert et de démonstration
organisées par les groupes FERME



Rencontres Alternatives Phytos
Grand Est - 2020

© M. BOUCHERAT

29 000 participants
aux actions de transfert et de démonstration organisées par les groupes FERME

887 supports de communication
produits par les groupes FERME



DEPHY présent sur les réseaux sociaux en 2020 !



@DEPHY_Ecophyto



RéseauDEPHYEcophyto



Réseau DEPHY Ecophyto

EXPE

1 CONVENTION ANNUELLE
OFB-APCA

**Taux de consommation
budgétaire 2020 : 93%**
Soit une évolution de **-1 point**
par rapport à 2019



FERME

18 CONVENTIONS ANNUELLES
OFB-CRA

**Taux de consommation
budgétaire 2020 : 79%***
Soit une évolution de **-1 point** par
rapport à 2019



Coût moyen annuel par groupe de fermes DEPHY :**

•34 309,00 € (coût total éligible)

•25 760,88 € (subvention)

**Pourcentage calculé sur la base de 233 comptes-rendus financiers des IR (chiffres disponibles au moment de la rédaction du document - conventions annuelles OFB-CRA).*

***Moyenne effectuée sur 233 IR (en fonction des chiffres disponibles au moment de la rédaction du document).*

*Action du plan Ecophyto piloté par les ministères en charge de l'agriculture, de l'écologie, de la santé
et de la recherche, avec l'appui technique et financier de l'Office français de la Biodiversité.*

