



REVATRA

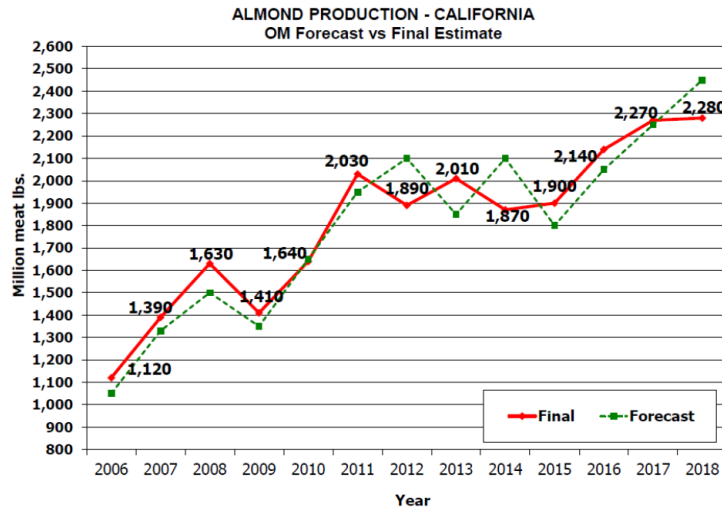
Fabrice LHEUREUX - CTIFL

SOMMAIRE

- ❑ Contexte
- ❑ REVATRA.....→ les Objectifs
- ❑ REVATRA.....→ les résultats attendus
- ❑ REVATRA.....→ Gestion de l'enherbement
- ❑ Retour d'expérience sur les leviers pour la gestion de l'enherbement
- ❑ Bilan

CONTEXTE: Le Monde

- Une production mondiale d'amande en constante progression: ~ 2M de Tonnes d'équivalent d'amandons



Une demande soutenue qui ne trouve pas l'offre suffisante (données 2018)

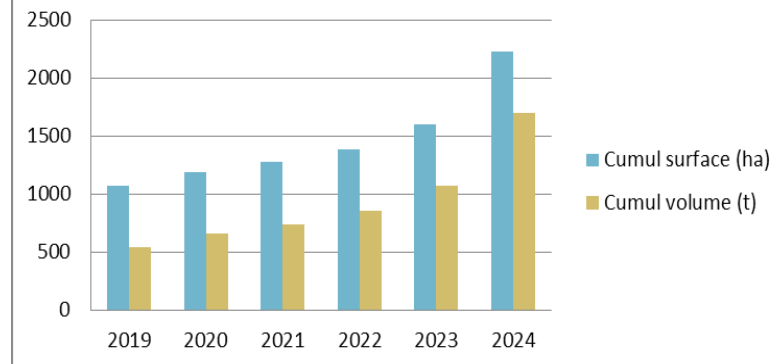
- Union Européenne 300.000 tonnes de besoins
- Inde besoin de 90.000 tonnes
- Chine: avec 100.000 tonnes de prévisions de besoins

Un renouveau Français qui fait suite à des années de recul !!

la transition vers l'agro-écologie n'est plus une option mais comme une nécessité

- Recherche de diversification
- Demande d'industriels locaux
- Diversité des utilisations et consommation en forte croissance
- Bonne image de l'amande
- Dynamique au niveau des territoires
- Projets privés organisés
- Création de l'interprofession

Projection d'évolution des surfaces de vergers et des volumes d'amandes 2019 - 2024



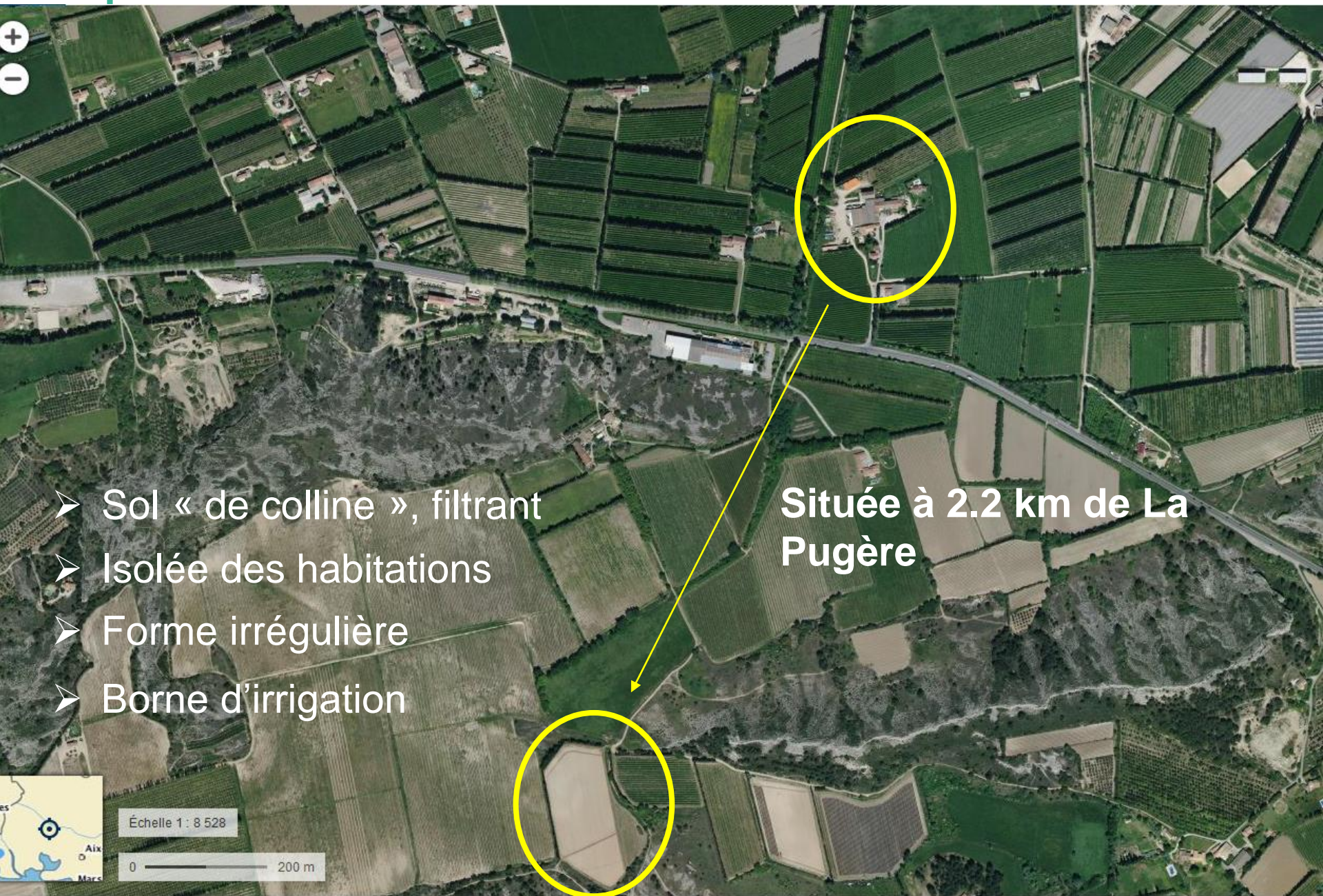
- Objectifs du projet

- Baisse de 60 à 80 % de l'IFT existant (6 à 8/an) selon les données climatiques de l'année
 - ❑ Pas d'IFT insecticides
 - ❑ Fongicides « en dernier recours »
 - ❑ Pas d'IFT herbicides
- Maintenir la rentabilité économique de la culture de l'amandier. A prendre en compte, notamment dans le choix des leviers
 - ❑ Re-conception du verger associée à des leviers d'efficience et de substitution (ESR)

REVATRA.....→ les résultats attendus

1. Identification d'un agro-système innovant, performant et transférable aux agriculteurs régionaux
2. Lever de certains blocages à la culture de l'amandier en AB
3. Déterminer les leviers les plus pertinents et l'incidence des combinaisons
4. Intégrer ces évolutions au plan de relance régional, notamment par une communication pertinente et accessible

La parcelle: 2 ha



- Sol « de colline », filtrant
- Isolée des habitations
- Forme irrégulière
- Borne d'irrigation

**Située à 2.2 km de La
Pugère**

Échelle 1 : 8 528

0 — 200 m

La parcelle: le dispositif

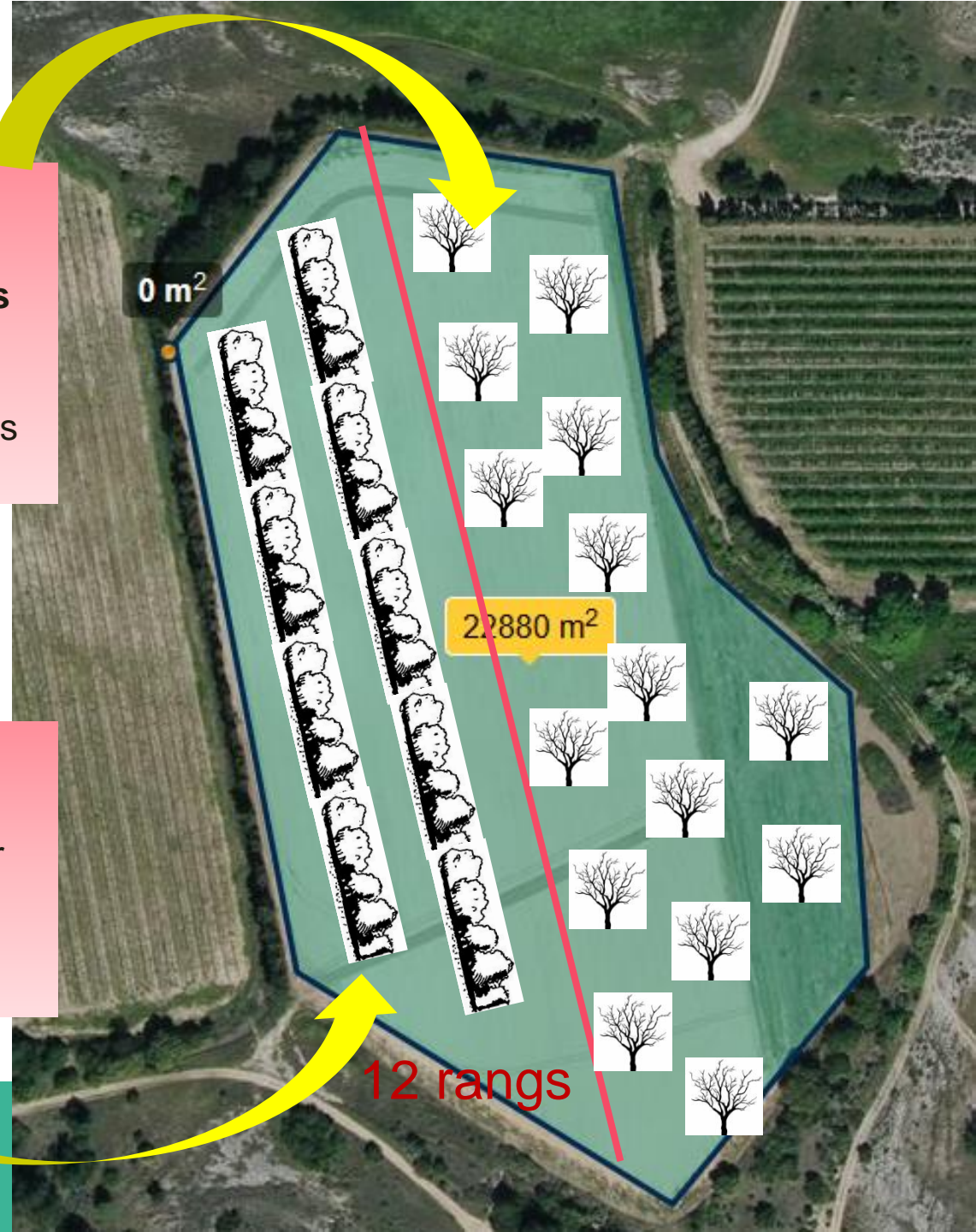
Verger de référence

- Gobelets 6 m x 6 m
- 2 variétés : **Lauranne®**, **Ferragnès** sur **GF 677**
- 1ha
- Représentatif des bonnes pratiques régionales

Plantation printemps 2019

Verger innovant

- Haute densité: 4 m x 1.25 m
- 2 variétés : **Lauranne®**, **Soleta** sur **Rootpac 20®**
- 1ha
- Stratégie de réduction des intrants



REVATRA.....→ Gestion de l'enherbement: deux stratégies → 0 IFT!!

Verger de référence

Désherbage mécanique: **l'Arbocep**



- Prix: 13882 € HT
- Passages: 4 par rangée et 2 à 4 fois par an

Verger innovant

Barrière physique: **Toile tissée**

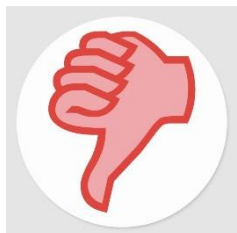


- Toile tissée, 2.07 m de large, 100 m de long
- 1 € du mètre environ: 1 200 €
- Durée de vie: 10 ans

Retour d'expérience sur les leviers pour la gestion de l'enherbement



- Pas ou peu d'adventices → bonne gestion de l'enherbement
- Maintien d'une humidité sous la bâche → réduction de l'arrosage



- Accumulation de « terre » à la surface:
- ↳ Zones d'ensemencement pour adventices
 - ↳ Nettoyage!



Sensibilité marquée aux campagnols

- ↳ Protection par Ratron, assez efficace: **+ 1 IFT**
- ↳ **116 arbres en haute densité morts sur 1717 (6,7%)** mais certains sont aussi en perte de vigueur et quasi morts

Bilan

- Suppression de la bâche pour 2022
- Gestion des adventices: désherbage mécanique pour la parcelle innovante

- ❑ 0 IFT désherbage
- ❑ Pas d'économie d'eau
- ❑ Charge de gasoil supplémentaire
- ❑ Dégradation de notre empreinte carbone

Analyse en cours des points positifs et négatifs liés au changement d'action (Coût carburant, temps de passage, etc...)



COMPROMIS

MERCI
