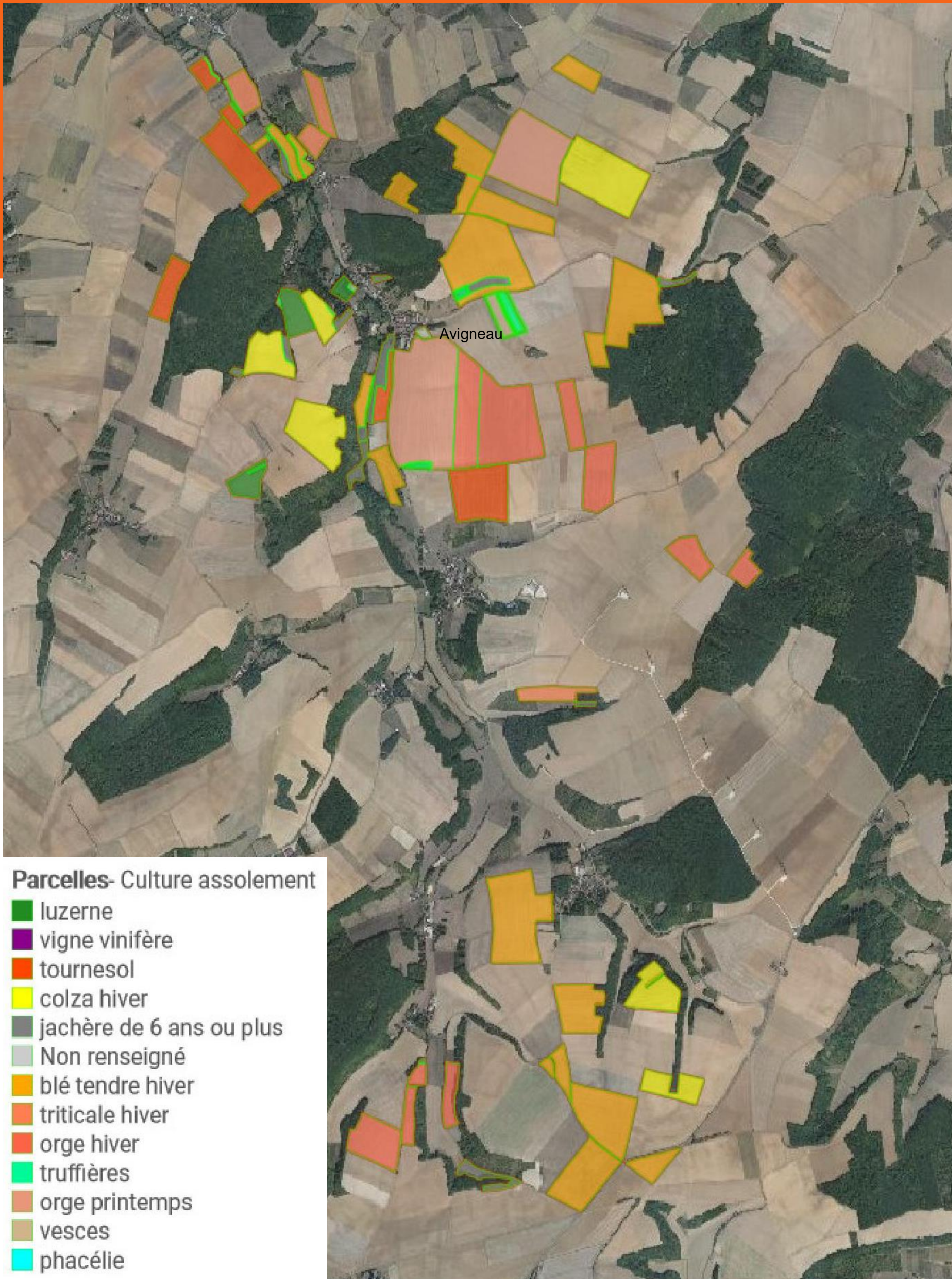


# Découvrez l'exploitation de Benjamin et Yves VECTEN



## Carte d'identité de l'exploitation



- 🌀 **Production** : céréales et oléo-protéagineux
- 🌀 **Surface** : 330 ha (morcelé - petites parcelles)
- 🌀 **UTH** : 1.5
- 🌀 **Type de sol** : Argilo-calcaire superficiel
- 🌀 **Potentiel de rendement** : Faible à Moyen
- 🌀 **Enjeux** : Sur AAC Saulce /Baulche
- 🌀 **Dephy** : entrée en 2010
- 🌀 **ACS** : Labellisation en 2020

### Objectifs de l'exploitation :

- 🌱 Améliorer les performances environnementales tout en conservant une rentabilité économique satisfaisante
- 🎯 Réduire encore l'utilisation des produits phytosanitaires (0 insecticides)
- 🌡️ Trouver des cultures permettant d'être plus résilient face au changement climatique
- 🐦 Réintroduire de la biodiversité dans le paysage agricole

## Les évolutions sur l'exploitation

### 1/ L'assolement : des « nouvelles » cultures

#### Objectifs :

- Réduire pression adventices
- Trouver des cultures de remplacement au colza
- Conduire les cultures en ACS avec un maximum de couvert

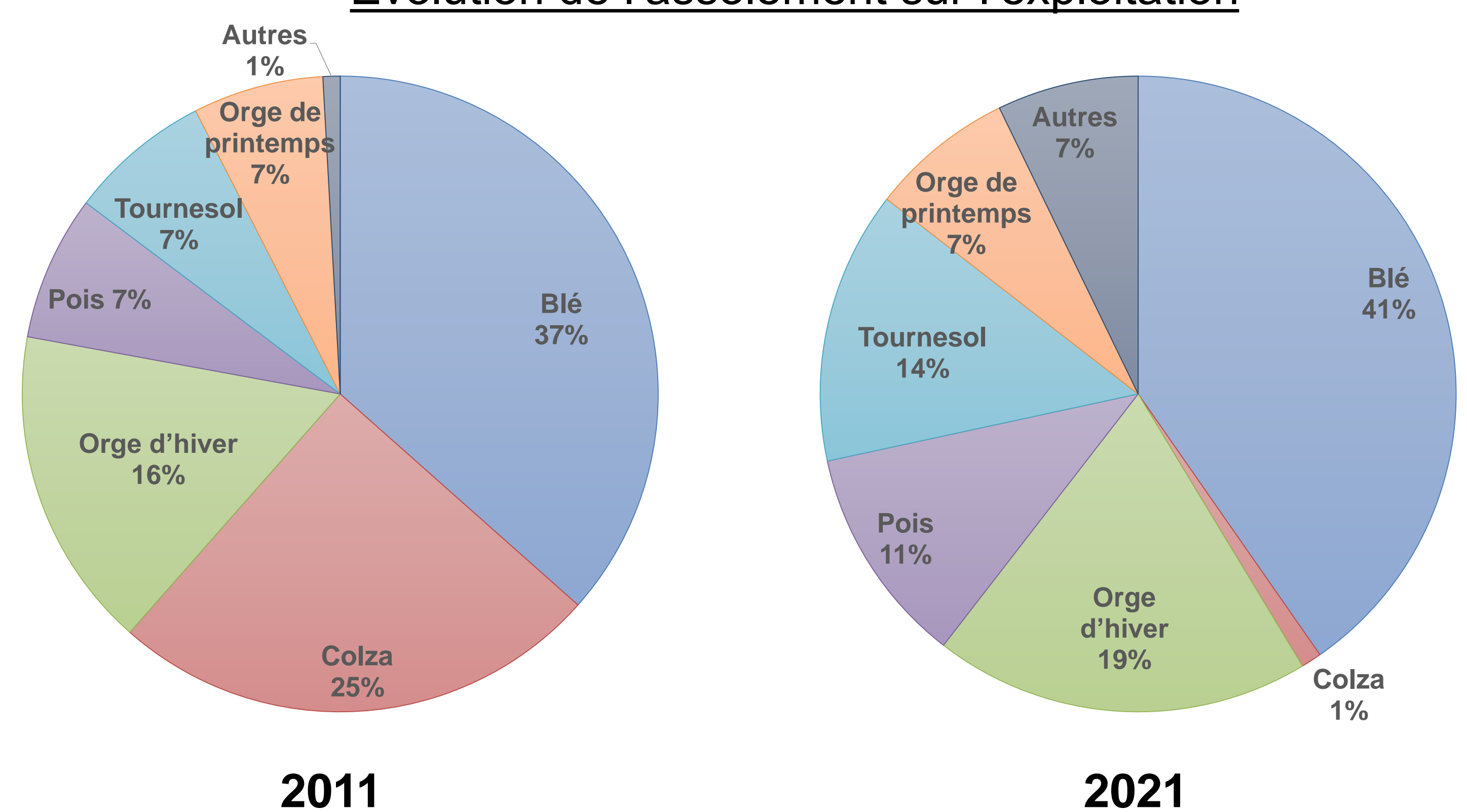
#### Perspectives : introduction du chanvre et/ou de la luzerne



#### Pourquoi ces deux cultures ?

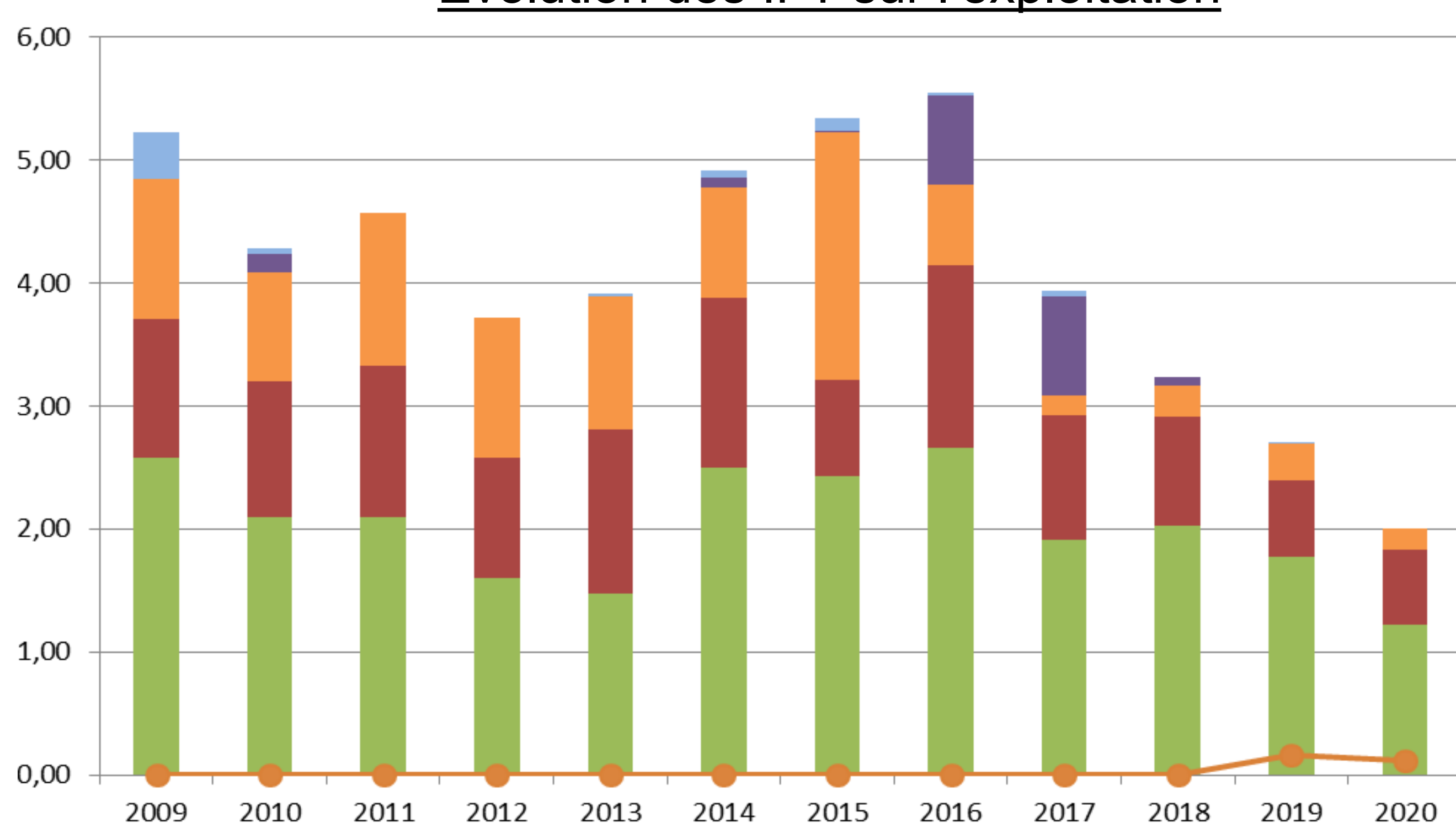
Leur pouvoir couvrant et leur faible sensibilité aux maladies en font des cultures dites à faibles intrants

#### Evolution de l'assolement sur l'exploitation



### 2/ Réduction de l'utilisation des produits phytosanitaires

#### Evolution des IFT sur l'exploitation



#### L'IFT qu'est ce que c'est ?

L'Indicateur de Fréquence de Traitement est calculé à partir d'une dose homologuée. Il traduit la pression d'utilisation des produits phytosanitaires sur une exploitation

Retrouvez nos résultats sur [ecophytopic.fr](https://ecophytopic.fr)  
Et sur [ecophyto-bfc.fr](https://ecophyto-bfc.fr)

 Ecophyto Bourgogne Franche-Comté

Contact : [cl.leveque@yonne.chambagri.fr](mailto:cl.leveque@yonne.chambagri.fr)

Action soutenue et pilotée par :

