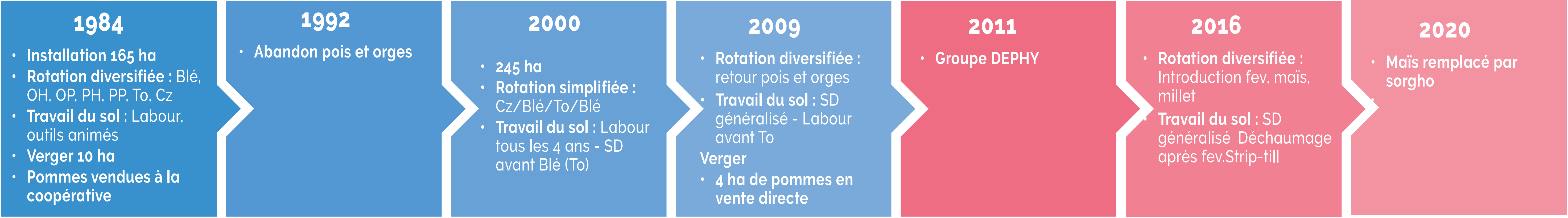
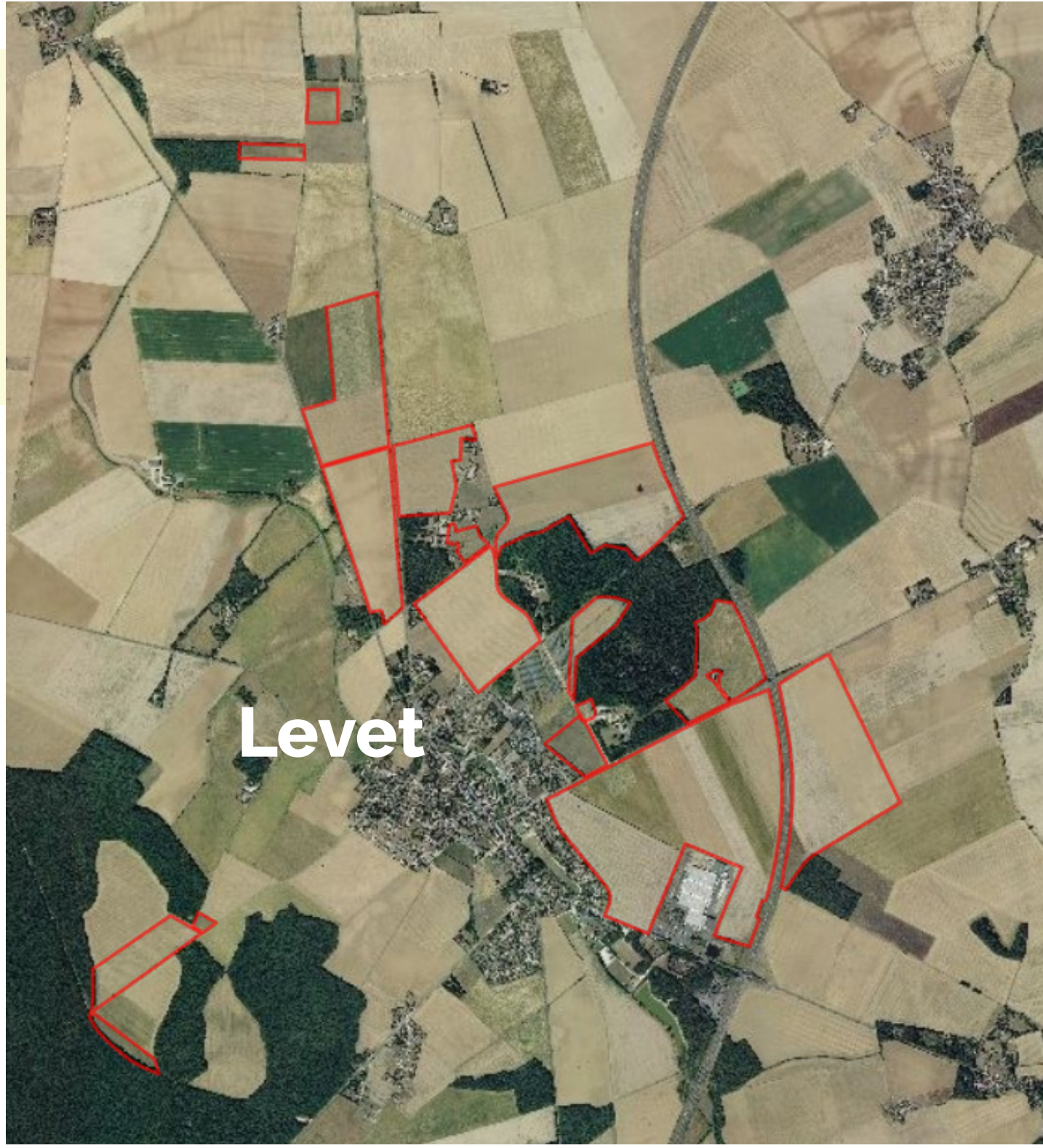
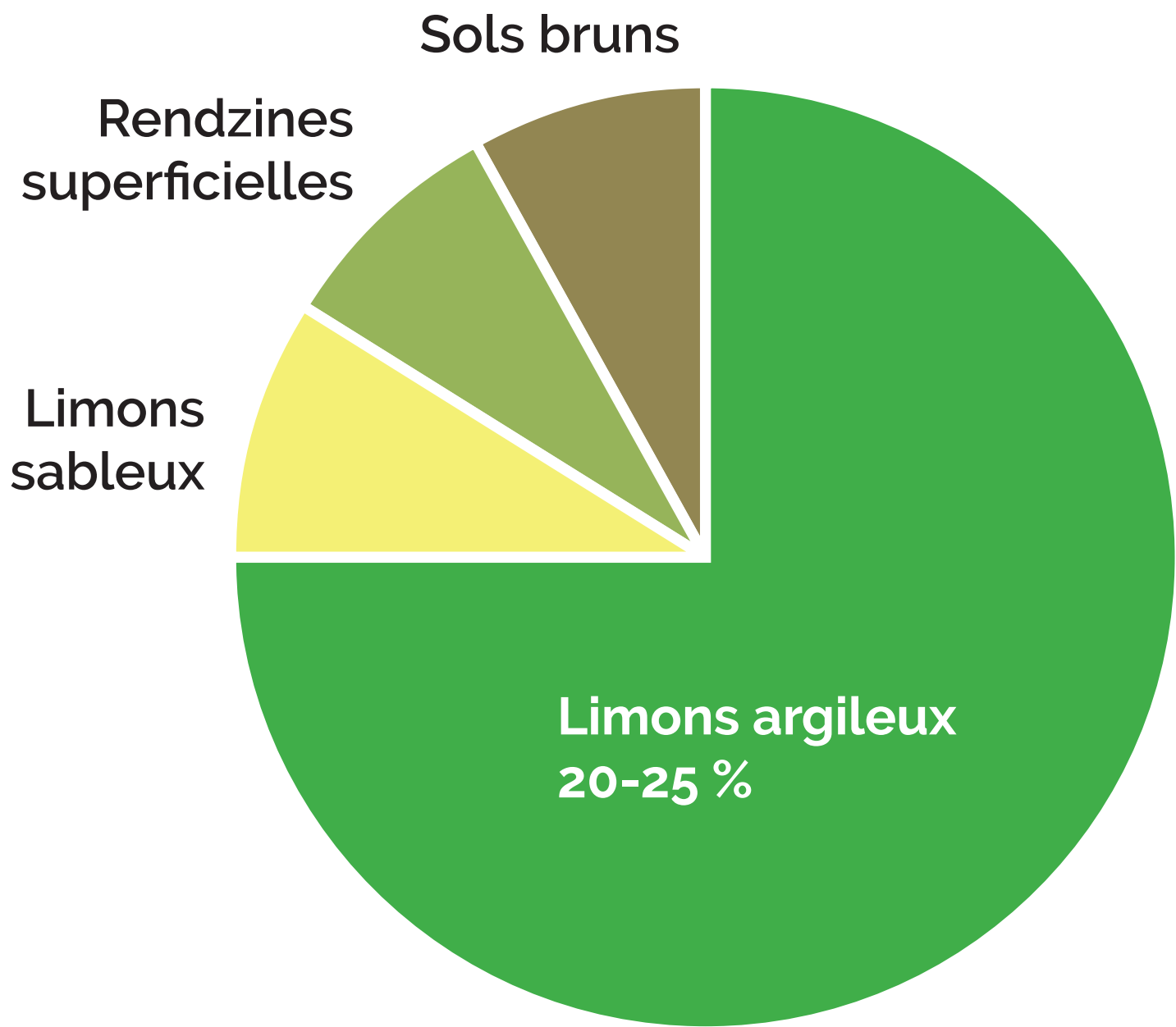


MARC MABIRE  
 18340 LEVET

CONTEXTE DE L'EXPLOITATION  
 Evolution depuis l'installation

Structures à 2,7 UTH

- **Limons argileux** : sols froids, difficiles à travailler. Forte capacité de rétention d'eau et fertilité..
- **Sols bruns** : sols profonds, bonne réserve en eau, fenêtre de travail restreinte.
- **Rendzines superficielles** : sols précoces, peu de réserve hydrique.
- **Limons sableux** : sols séchants, sensibles à la battance



EVOLUTIONS DU SYSTÈME DE CULTURES  
 Objectifs et résultats

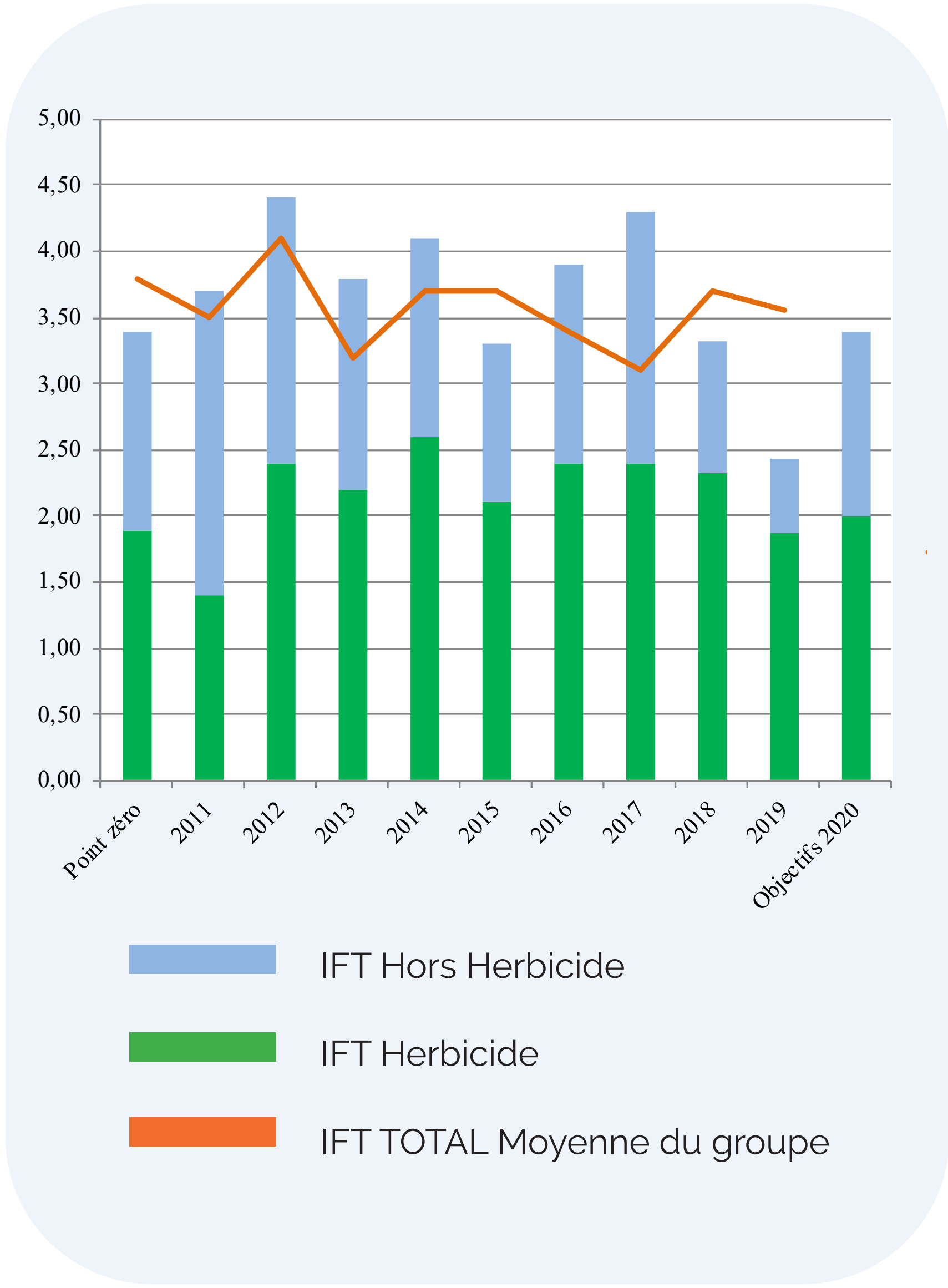
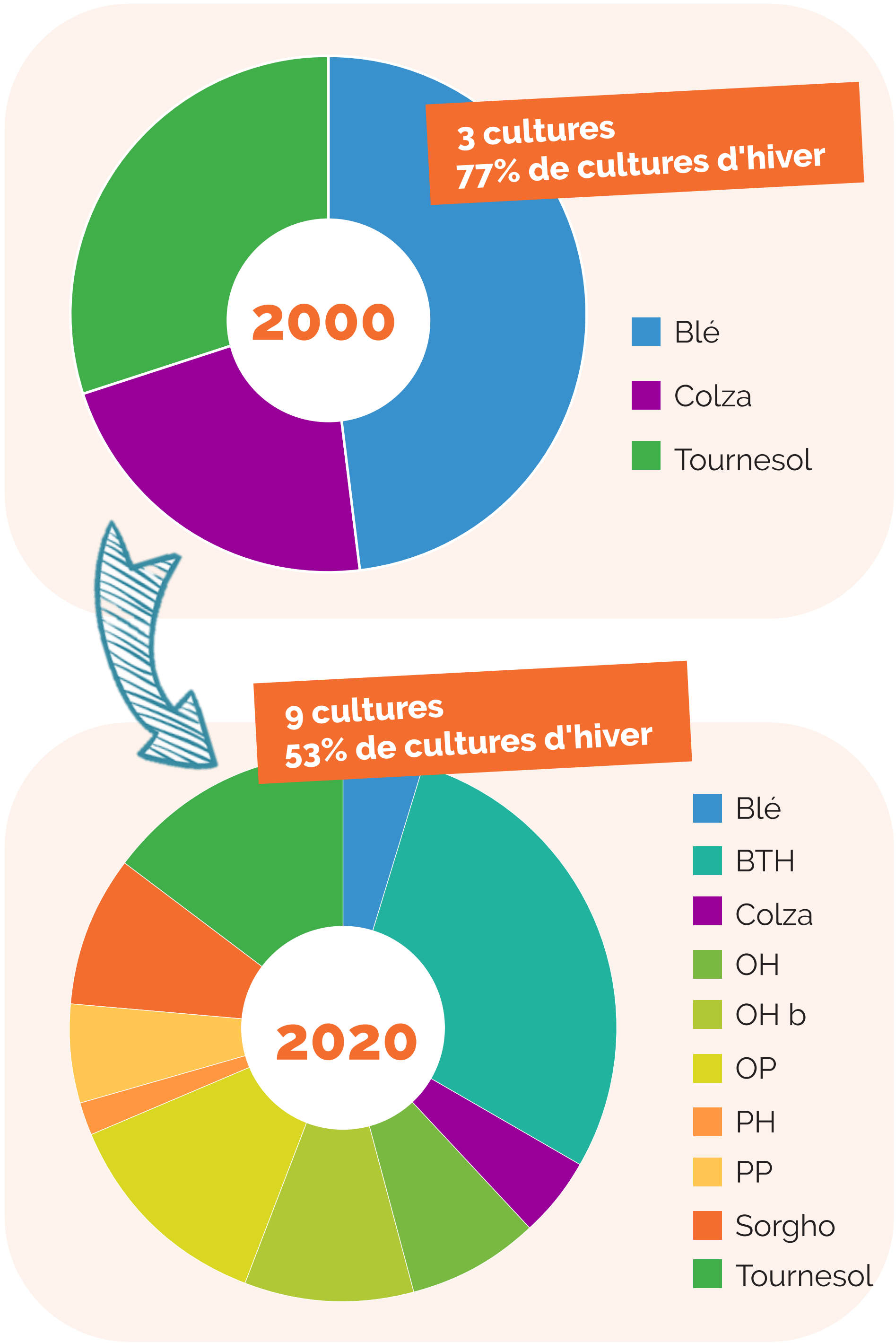
Objectifs

- Mieux gérer les adventices
- Travailler avec des couverts estivaux adaptés pour une implantation et une destruction facile
- Limiter le recours au glyphosate
- Améliorer la fertilité des sols
- Préserver la biodiversité

Bio-agresseurs principaux	
Adventices	Brôme, vulpie, RG, ombellifères, géranium
Ravageurs	CBT, CT, limaces, cicadelles, pucerons
Maladies	Sclérotinia, septoriose, helminthosporiose/rynchosporiose

Leviers mis en place

- Allongement de la rotation
- Cultures associées
- SD sous couvert
- Retour du travail du sol
- Utilisation de produits de biocontrôle
- Implantation de haies



Retrouvez nos résultats sur [ecophytopic.fr](https://ecophytopic.fr)  
 Et sur [centre-valdeloire.chambres-agricultures.fr](https://centre-valdeloire.chambres-agricultures.fr)

Contact : [marion.poussin@cher.chambagri.fr](mailto:marion.poussin@cher.chambagri.fr)

Réseau DEPHY Ecophyto  
 @DEPHY\_Ecophyto

Piloté par