

[ACCUEIL](#) ➤ [DEPHY](#) ➤ CONCEVOIR SON SYSTÈME ➤ SITE CHINON - BEE

## Site Chinon - BEE



Année de publication 2019 (mis à jour le 08 jan 2024)

### Carte d'identité du groupe



Structure de l'ingénieur réseau

**Producteur**

Nom de l'ingénieur réseau

**Projet BEE**

Date d'entrée dans le réseau

**1****Indre-et-Loire** Localisation

## Caractéristiques du site

Le domaine des Millarges est l'exploitation du lycée viticole de Fondettes. Implanté au cours des années 1970 au sein de l'AOC Chinon, la raison d'être de ce domaine est d'être un support pour la pédagogie et l'expérimentation.

Historiquement dédié aux expérimentations de matériel végétal, les expérimentations s'enrichissent depuis une dizaine d'années en collaboration avec l'Institut Français de la Vigne et du Vin.

---

Contexte pédoclimatique ▲

Climat	Sol
<p>Océanique</p> <p>Précipitations moyennes annuelles : 700 m</p> <p>Mois le plus humide : Novembre (72mm)</p> <p>Mois le plus sec : Juillet (47 mm)</p> <p>T° minimale annuelle : 8,2 °C</p> <p>T° maximale annuelle : 17,6 °C</p> <p>T° moyenne annuelle : 12,9 °C</p> <p>Humidité moyenne : 75 %</p> <p>Micro-climat venteux : positionnement au sommet d'un des Puys du Chinonnais</p>	<p>Calcaire du Crétacé - Fallun</p> <p>Sol sableux à forte capacité de ressuyage de surface.</p> <p>Profondeur des sols suffisante limitant les risques d'hydromorphie en profondeur.</p> <p>pH élevés, calcaire total élevé.</p> <p>Taux d'occupation de la CEC &gt;150%</p> <p>Potentiel nutritif normal</p> <p>Risques de déficit en Manganèse et Fer</p>

### Contexte biotique ▲

Niveaux de pression : Maladies	Niveaux de pression : Ravageurs	Niveaux de pression : Adventices
<p>Niveau de pression : ■ Fort ■ Moyen ■ Faible ■ Absent</p>	<p>Niveau de pression : ■ Fort ■ Moyen ■ Faible ■ Absent</p>	<p>Niveau de pression : ■ Fort ■ Moyen ■ Faible ■ Absent</p>

### Contexte socio-économique ▲

Le domaine des Millarges a la particularité d'accueillir les étudiants du Lycée viticole de Fondettes et les formations du CFA associé. Historiquement dédié à l'expérimentation concernant le matériel végétal (clones, portes greffe), cette compétence persiste via la vente de greffons issues de vignes-mères. Les parcelles du domaine, certifié Terra Vitis est désormais un terrain d'expérimentations pour diverses projets concernant le

biocontrôle ou les biostimulants sur le Cabernet Franc, cépage typique de l'Ouest tourangeau et de l'AOC Chinon.

---

## Contexte environnemental ▲

Le domaine est au cœur des puy du Chinonais est inscrite au titre des espaces naturels sensibles du département. Cette zone concerne un peu plus de 47 ha appartenant au Conseil départemental d'Indre-et-Loire et un peu plus de 12 ha qui sont la propriété du Conservatoire d'espaces naturels Centre-Val de Loire.

---

## Systèmes testés et dispositif expérimental

### Systèmes testés et dispositif expérimental

Dans chacun des systèmes suivants, 8 placettes sont observées. Le témoin non traité permet d'évaluer la pression parasitaire et cryptogamique du site afin de comparer les systèmes.

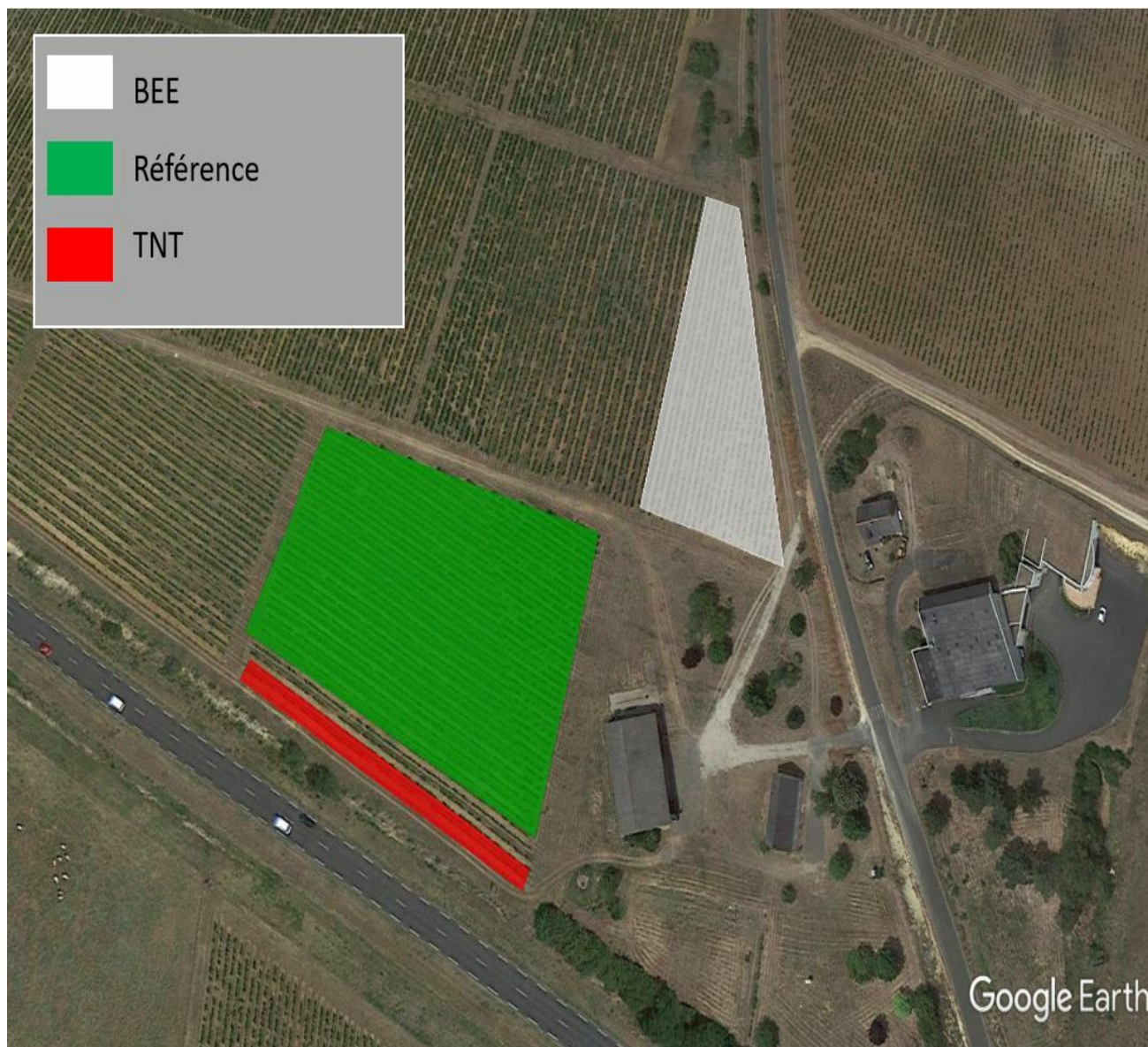
#### Système BEE (- 75 % IFT)

- Années début-fin expérimentation : 2018-2023
- Cépage : Cabernet Franc
- Année implantation de la vigne : 1986
- Conduite conventionnelle, certification Terra Vitis
- 0.35 ha
- Type de production : AOP Chinon
- Leviers majeurs :
  - Entretien du sol
  - Prophylaxie (travaux en verts)
  - Protection phytosanitaire adaptée à la cible à protéger
  - Adaptation de la vinification

#### Système Référence

- Années début-fin expérimentation : 2018-2023
- Cépage : Cabernet Franc
- Année implantation de la vigne : 2009
- Conduite conventionnelle, certification Terra Vitis
- 0.50 ha
- Type de production : AOP Chinon

### Dispositif expérimental



*TNT : Témoin Non Traité*

### Suivi expérimental ▲

Les systèmes sont caractérisés sous différentes thématiques :

Agronomique (vigueur, fertilité et rendement) :

- Poids des sarments à la taille
- Charge laissée à la taille
- Expression végétative développée durant la campagne par mesure physique (Normalized Difference Vegetation Index (NDVI))
- Constitution des pétioles
- Nombres et poids des grappes par cep

Sanitaire :

- Etat sanitaire du feuillage et de la récolte
- Inventaire annuel des ceps atteints de maladies du bois

Qualitative (récolte et produits élaborés) :

- Suivi de maturité des raisins
- Caractéristiques analytiques des moûts et des vins
- Caractéristiques organoleptiques des vins

Environnementale :

- Suivi des populations de lombrics
- Indice de Fréquence de Traitement (IFT)

Economique et sociologique :

- Temps de travaux
- Pénibilité du travail
- Sécurité des agents

---

## Aménagements agroécologiques et éléments paysagers ▲

L'implantation du site ne permet pas d'aménagements agroécologiques. La parcelle BEE est cependant à proximité d'une haie, et l'ensemble du site est au coeur des Puys du Chinonnais, espace naturel riche, dont la gestion est confiée au Conservatoire d'espaces naturels Centre-Val de Loire.

---



### La parole de l'expérimentateur :

Le site du domaine des Millarges est un site idéal pour des expérimentations systèmes dédiées au biocontrôle : le site est à la fois représentatif du vignoble tourangeau et présente malgré tout un micro-climat venteux évitant de trop fortes pressions cryptogamiques.

Ce site recevant beaucoup de visiteurs : formateurs, apprenants et viticulteurs, les liens avec la profession y sont courant.

## Productions du site expérimental

---

### Contact



**Guillaume DELANOUE**

Pilote d'expérimentation - Institut Français de la Vigne et du Vin (IFV)



[guillaume.delanoue@vignevin.com](mailto:guillaume.delanoue@vignevin.com)